

Arch 1111

Powierzchnia 249,28 ha

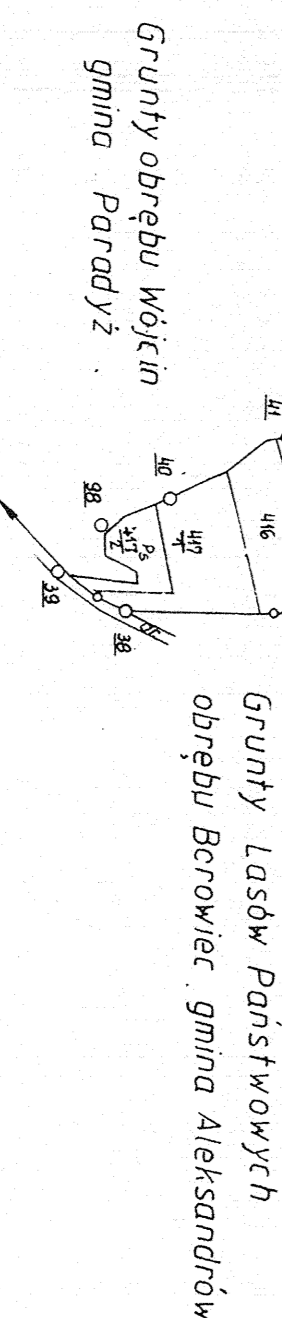
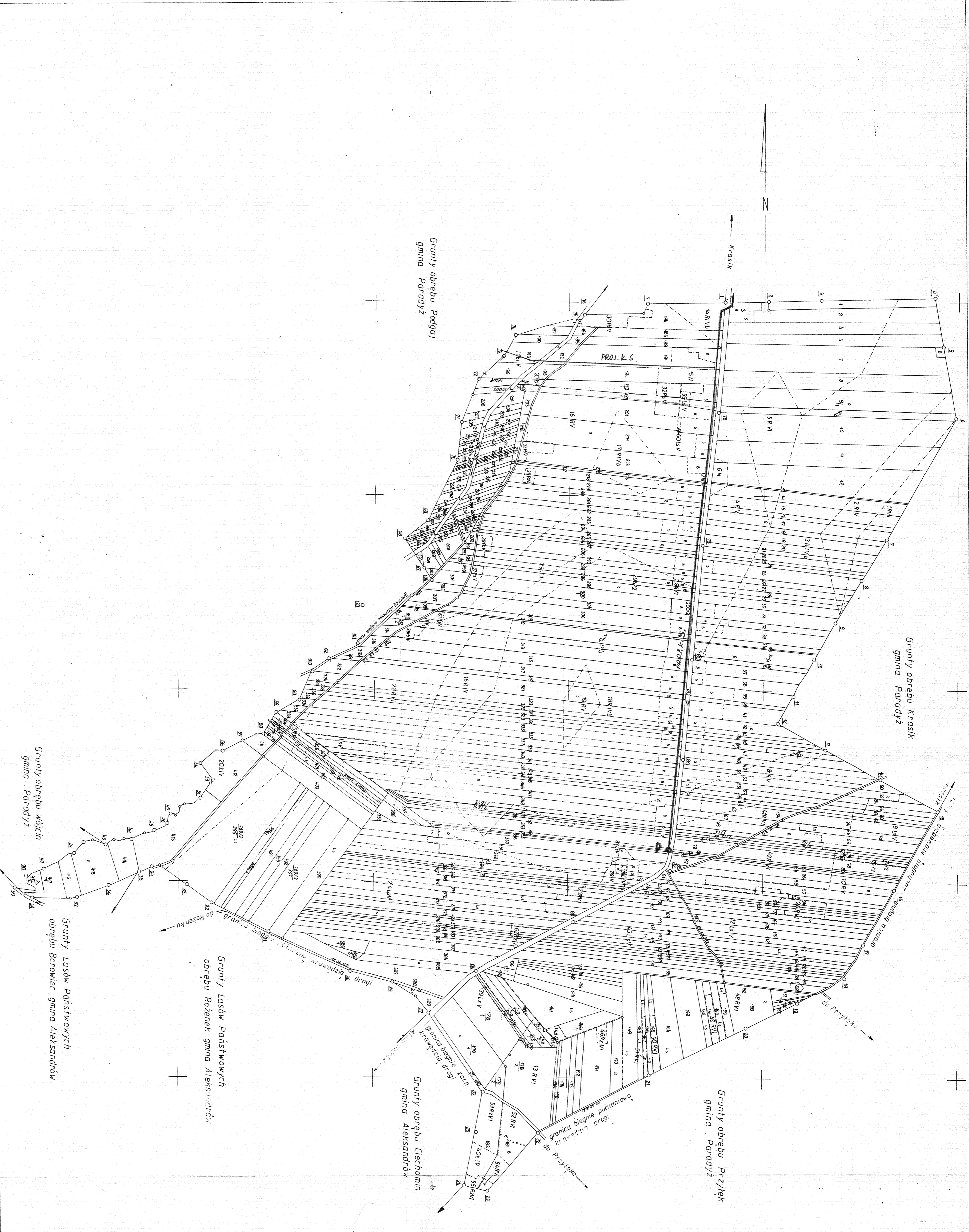
obręb : IRENÓW
 gmina : Paradyż
 województwo : łódzkie

MAPA EWIDENCYJNA GRUNTÓW 1:5000

Osnowa : Układ 1965
 Materiały źródłowe : plany i projekty pomiarowe z roku 1971 sporządzone przez
 Wojewódzkie Biuro Geodezji i Urządzeń Rolnych w Kielcach
 Sposób wykonania mapy: matryca wykresiona ręcznie na folii "Folalex"
 Wykonawca : Wojewódzkie Biuro Geodezji i Urządzeń Rolnych w Kielcach

Wojewódzkie Biuro Geodezji i Urządzeń Rolnych w Kielcach
 Kierownik robót :
 data :
 Inspektor kontroli :
 data :

Kierownik pracowni :
 data :
 Główny inżynier :
 data :



Skala 1:5000

— 2 cm = 100 m —

IRENÓW

Ortod. 04 nr 1 od 1/7
Ortod. 146 200 11
140 120 232
141 120 232
142 120 232
143 120 232
144 120 232
145 120 232
146 120 232
147 120 232
148 120 232
149 120 232
150 120 232

URZĄD WOJEWÓDZKI
 w Piotrkowie Tryb. Kancelaria
 Wydział Geodezji, Urzędniczy
 Odczynki i Kontroli w Piotrkowie Tryb.
 ul. Północnej 22
 Nr...
 N.....

Wszystkie wykonano w
 Wydziale Geodezji, Urzędniczym
 w Piotrkowie Tryb.
 ul. Północnej 22
 Nr...
 N.....

data 1997-12-08

Z upoważnienia: **WOJEWÓDZKI**
 Gen. **Gen. Wojewódzki**
 w Wydziale Geodezji, Urzędniczym
 w Piotrkowie Tryb.