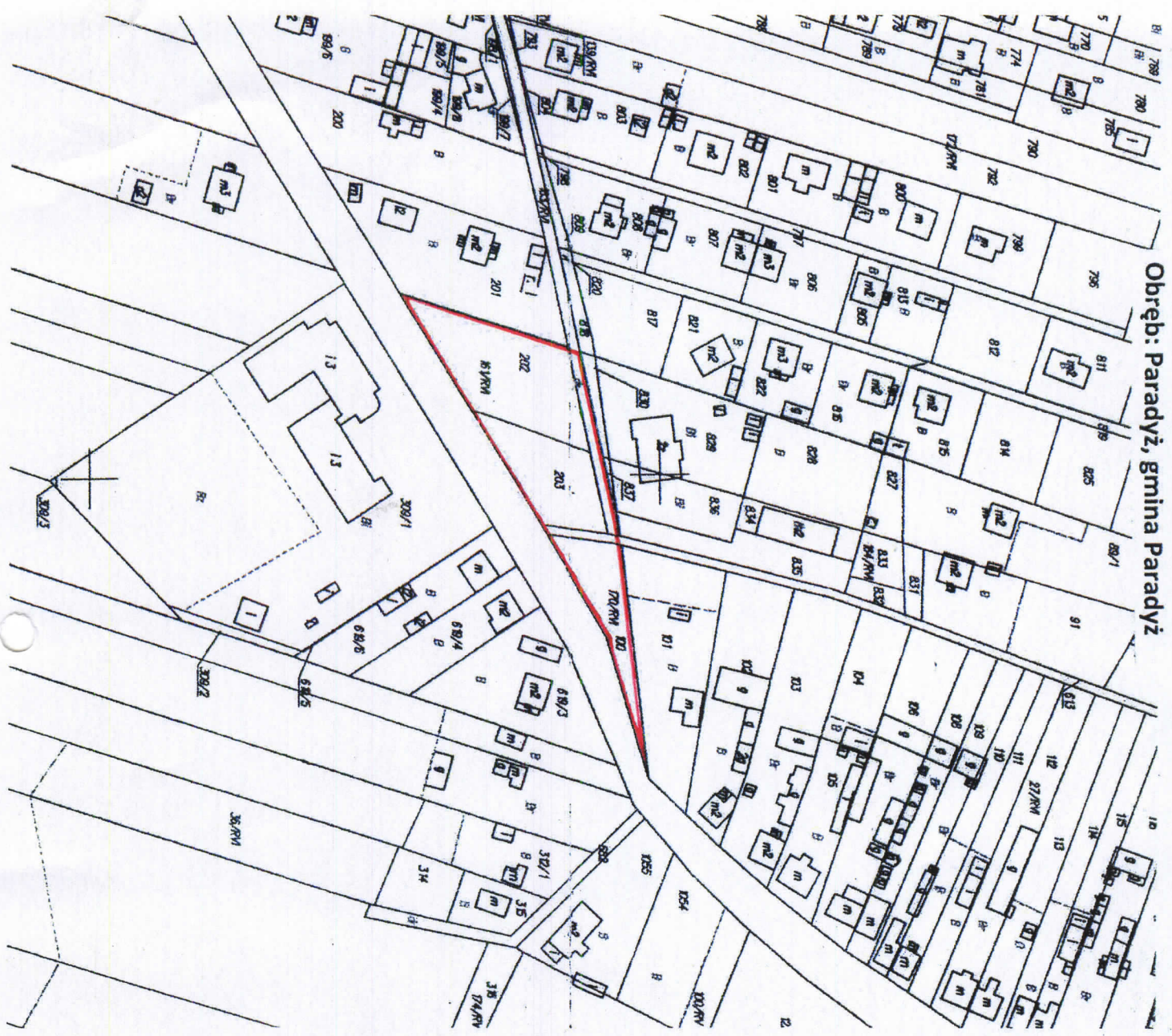


Obwód: Paradyż, gmina Paradyż



Załącznik  
do uchwały nr XVI/115/2016  
Rady Gminy Paradyż  
z dnia 20 kwietnia 2016 roku

— granice obszaru  
objętego przystąpieniem

(Obszar przystąpienia obejmuje działki nr 100,  
202, 203 oraz części działek nr 613 i 614)



Skala 1:2000

PRZEWODNICZĄCY  
Rady Gminy  
*Andrzej Murkiewicz*