

UCHWAŁA NR XI / 67 / 2015

RADY GMINY PARADYŻ

z dnia 5 listopada 2015 roku

**w sprawie przystąpienia do sporządzenia zmiany miejscowego planu
zagospodarowania przestrzennego Gminy Paradyż**

Na podstawie art. 18 ust. 2 pkt 15 ustawy z dnia 08 marca 1990 r. o samorządzie gminnym (Dz.U. z 2013r. poz. 594 z późn. zm.) i art. 14 ust. 1 i 4 ustawy z dnia 27 marca 2003r. o planowaniu i zagospodarowaniu przestrzennym (Dz.U. z 2015r. poz. 199 z późn. zm.) Rada Gminy Paradyż uchwała, co następuje:

§ 1. Przystępuje się do sporządzenia zmiany miejscowego planu zagospodarowania przestrzennego Gminy Paradyż uchwalonego uchwałą Nr XXXV/154/2005 Rady Gminy Paradyż z dnia 25 listopada 2005r. (Dz. Urz. Woj. Łódzkiego z 2006r. Nr 66, poz.55) dotyczącego fragmentów:

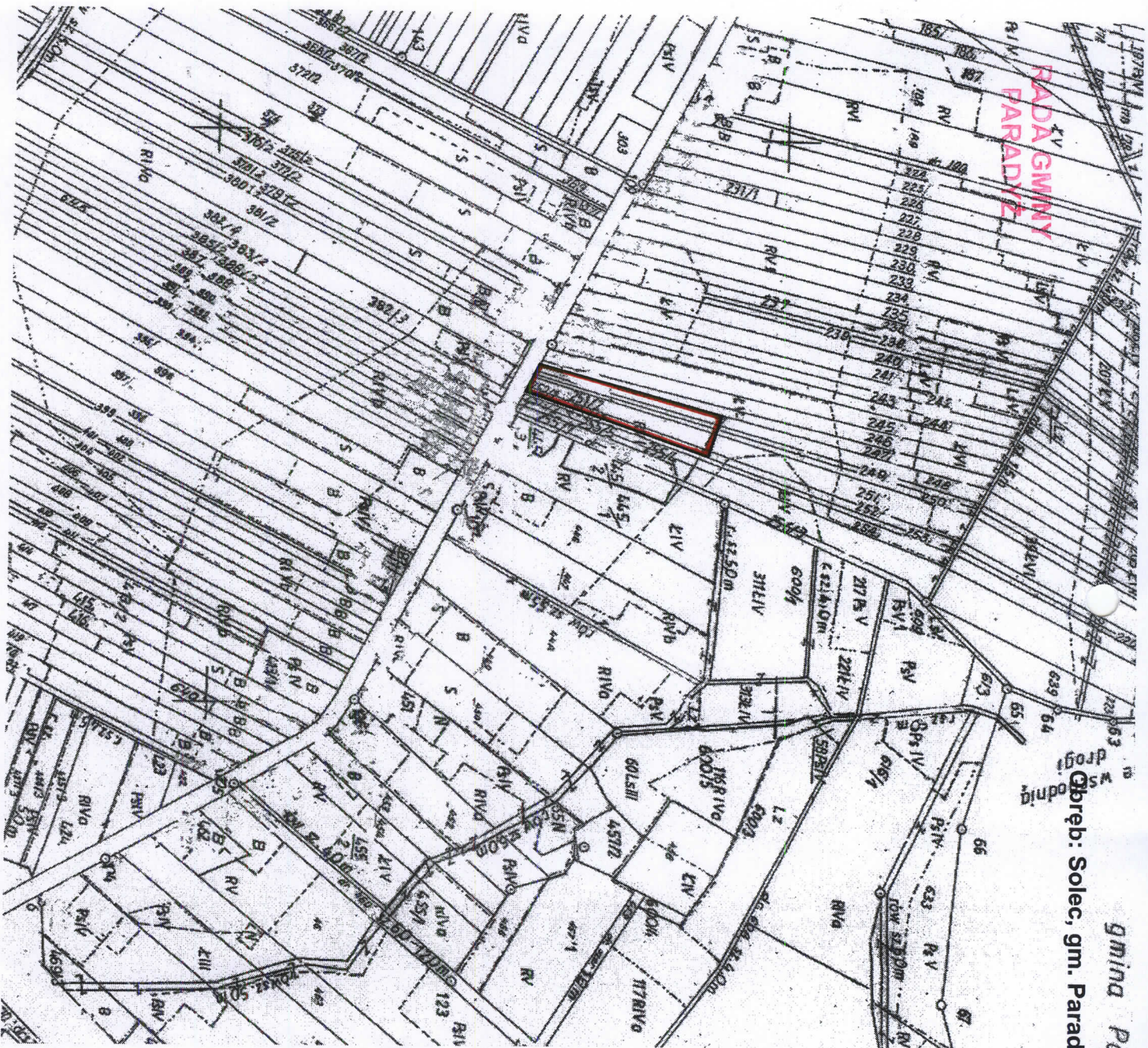
- miejscowość Solec, działki Nr 248/2, 249/2, 250/2, 251/2, 252/2; granice obszaru przedstawione są na mapie ewidencyjnej, stanowiącej załącznik Nr 1 do uchwały;
- miejscowość Dorobna Wola, działka Nr 23/2 granice obszaru przedstawione są na mapie ewidencyjnej, stanowiącej załącznik Nr 2 do uchwały;
- miejscowość Wójcin, granice obszaru przedstawione są na mapie ewidencyjnej, stanowiącej załącznik Nr 3 do uchwały;

§ 2. Wykonanie uchwały powierza się Wójtowi Gminy.

§ 3. Uchwała wchodzi w życie z dniem podjęcia.



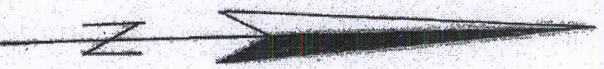
PRZEWODNICZĄCY
Rady Gminy
Andrzej Markiewicz



gmina Pc
 Obręb: Solec, gm. Paradyż

Załącznik Nr 1
 do uchwały nr XI/67/2015
 Rady Gminy Paradyż
 z dnia 5 listopada 2015 roku

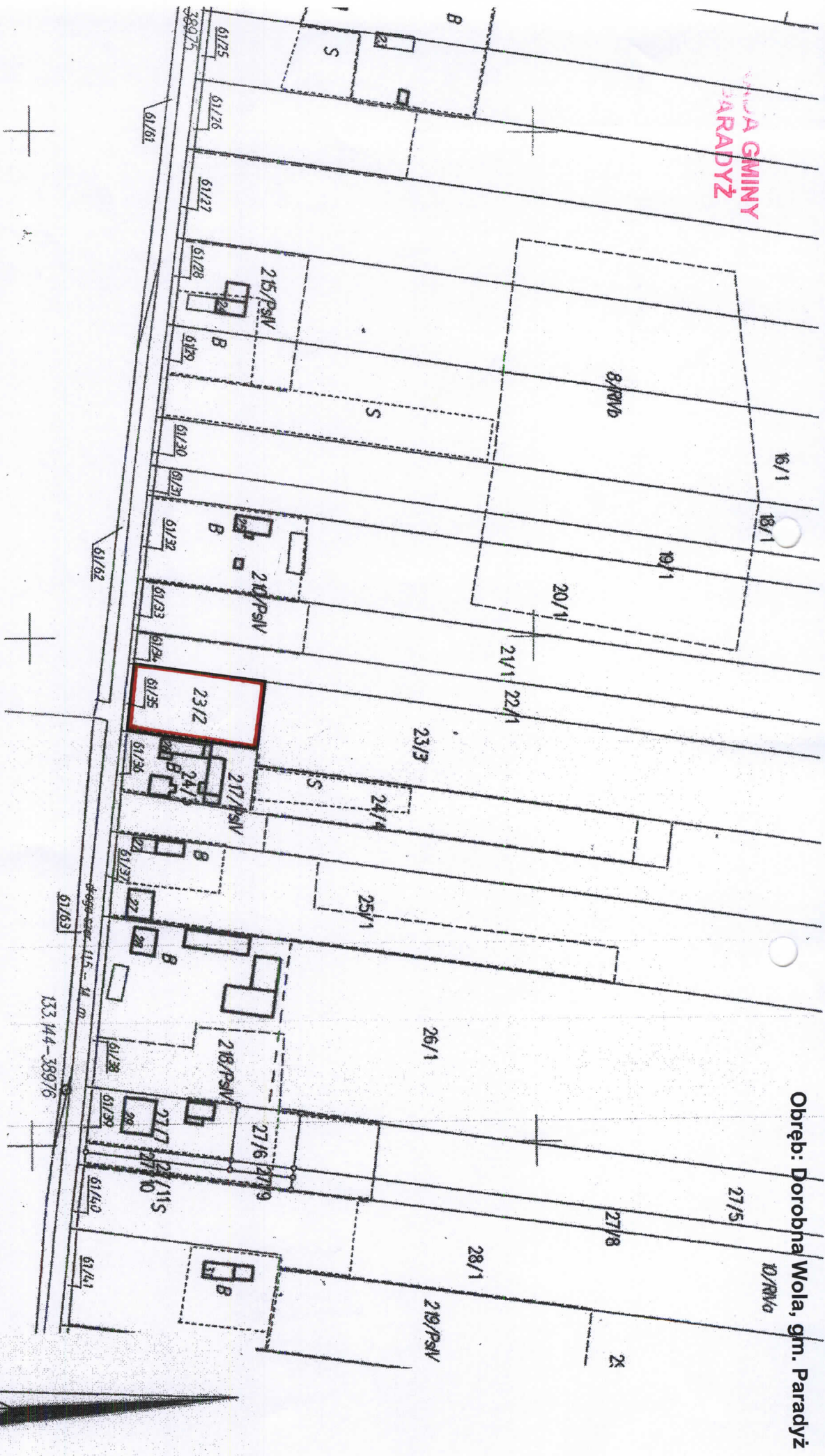
granice obszaru
 objętego przystąpieniem
 (Obszar przystąpienia obejmuje działki nr:
 248/2, 249/2, 250/2, 251/2, 252/2)



PRZEWODNICZĄCY
 Rady Gminy
 Andrzej Markiewicz

skala 1:5000

URZĘD GMINY
PARADYZ



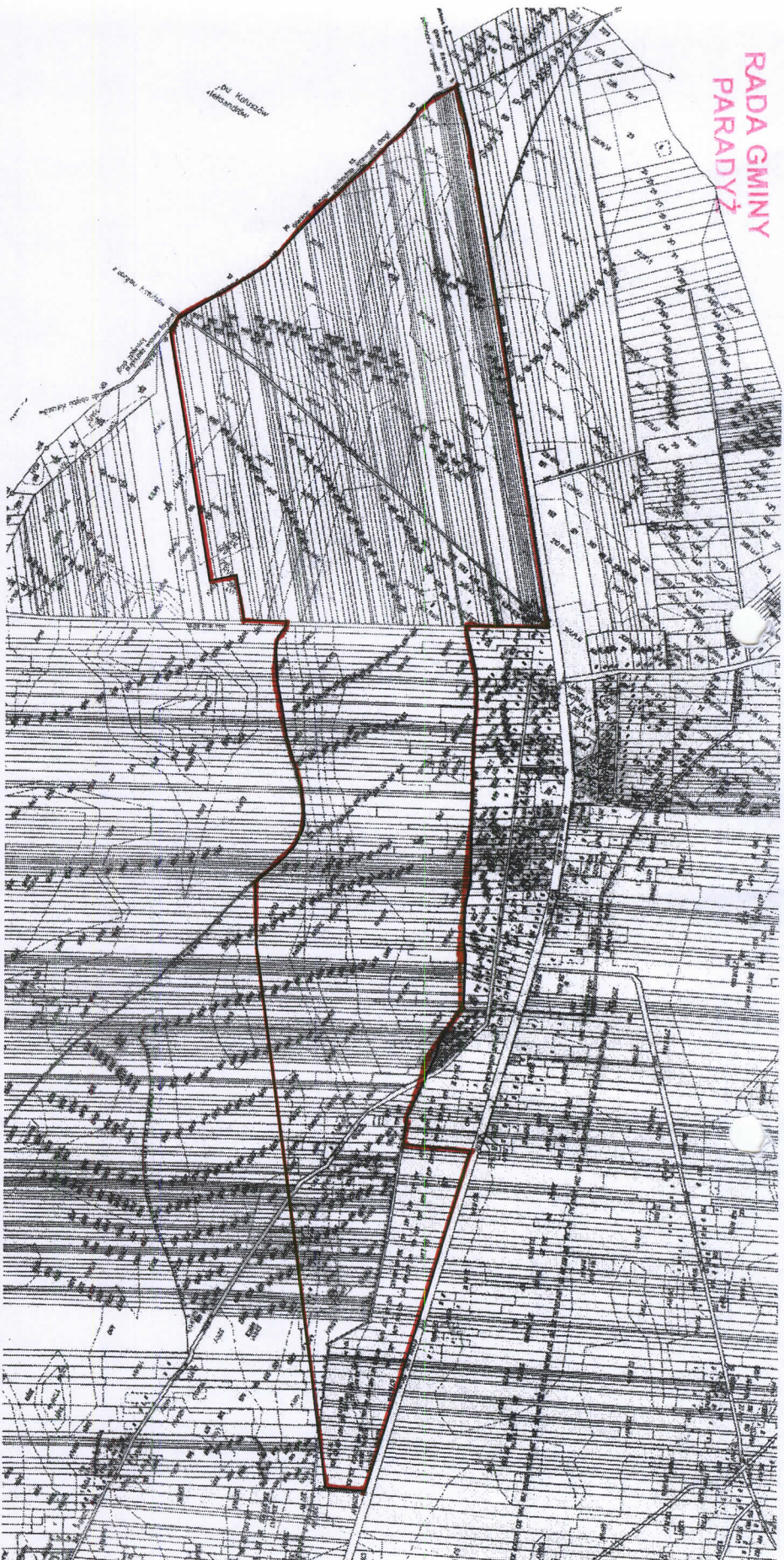
Obręb: Dorobna Wola, gm. Paradyż

PRZEWODNICZĄCY
Rady Gminy
Andrzej Makłowicz

granice obszaru
objętego przystąpieniem
(Obszar przystąpienia obejmuje
działkę nr: 23/2)

Załącznik Nr 2
do uchwały nr XI/67/2015
Rady Gminy Paradyż
z dnia 5 listopada 2015 roku

skala 1:2000



Obręb: Wójcîn B, gm. Paradyż

granice obszaru
objętego przystąpieniem

skala 1:10000

Załącznik Nr 3
do uchwały nr XI/67/2015
Rady Gminy Paradyż
z dnia 5 listopada 2015 roku

PRZEWODNICZĄCY

Rady Gminy

Andrzej Murawicz