

INWESTOR: _____ GMINA PARADYŻ

ADRES INWESTORA: 26-333 Paradyż
ul. Konecka 4

Załącznik: Nr 1 do ogłoszenia
AB.1.0743) 409/2012 r.
z dnia 18.05.2012

PROJEKT TECHNICZNY

BUDOWA MAŁEJ INFRASTRUKTURY TURYSTYCZNEJ NA ODCINKU „PIEKIELNEGO SZLAKU” PRZEBIEGAJĄCEGO PRZEZ TEREN GMINY PARADYŻ

OZNAKOWANIE SZLAKU

Numery ewidencyjne działek:

1281, 324, 2073 – obręb Przyłęk, 100, 347/2 – obręb Paradyż
355, 721, 659 – obręb Daleszewice, 56/6 – obręb Wielka Wola,
643 – obręb Solec, 279 – obręb Sylwerynów, 290 – obręb Stanisławów

PROJEKTANT: mgr inż. arch. Małgorzata Załóg

ASYSTENT PROJ.: mgr inż. Patrycja Baryła

mgr inż. arch. MAŁGORZATA ZAŁÓG

Upr. z §5 ust.1, §6 ust.1
i §13 ust.1 p.1
w specjalności architektonicznej

luty, 2012r.

WYKAZ DZIAŁEK, NA KTÓRYCH PROJEKTOWANE JEST USYTUOWANIE ELEMENTÓW OZNAKOWANIA SZLAKU

- **Drogowskazy** informacji turystycznej (**rogacze**) wg wzoru LGD – U ŹRÓDEŁ z dwoma tabliczkami o wymiarach 15x45cm (w dwóch kierunkach) – przyjęto, że takie drogowskazy zostaną zamontowane co 2 km co daje 8 znaków na długości szlaku
 1. Dz. nr 1281 obręb Przyłęk
 2. Dz. nr 324 obręb Przyłęk
 3. Dz. nr 100 obręb Paradyż
 4. Dz. nr 355 obręb Daleszewice
 5. Dz. nr 56/6 obręb Wielka Wola
 6. Dz. nr 721 obręb Daleszewice
 7. Dz. nr 643 obręb Solec
 8. Dz. nr 279 obręb Sylwerynów
- **Tablice informacyjne** o wymiarach 70x50cm z **siecią szlaku** wg wzoru LGD – U ŹRÓDEŁ – przyjęto dwie tablice
 1. Dz. nr 324 obręb Przyłęk
 2. Dz. nr 355 obręb Daleszewice
- **Tablice informacyjne** o wymiarach 120x70cm z **mapą turystyczną** obszaru LGD – U ŹRÓDEŁ – przyjęto dwie tablice
 1. Dz. nr 1281 obręb Przyłęk
 2. Dz. nr 347/2 obręb Paradyż
- **Witacze** – markery miejsca wg wzoru LGD – U ŹRÓDEŁ – przyjęto cztery witacze
 1. Dz. nr 2073 obręb Przyłęk
 2. Dz. nr 659 obręb Daleszewice
 3. Dz. nr 643 obręb Solec
 4. Dz. nr 290 obręb Stanisławów

MAPA

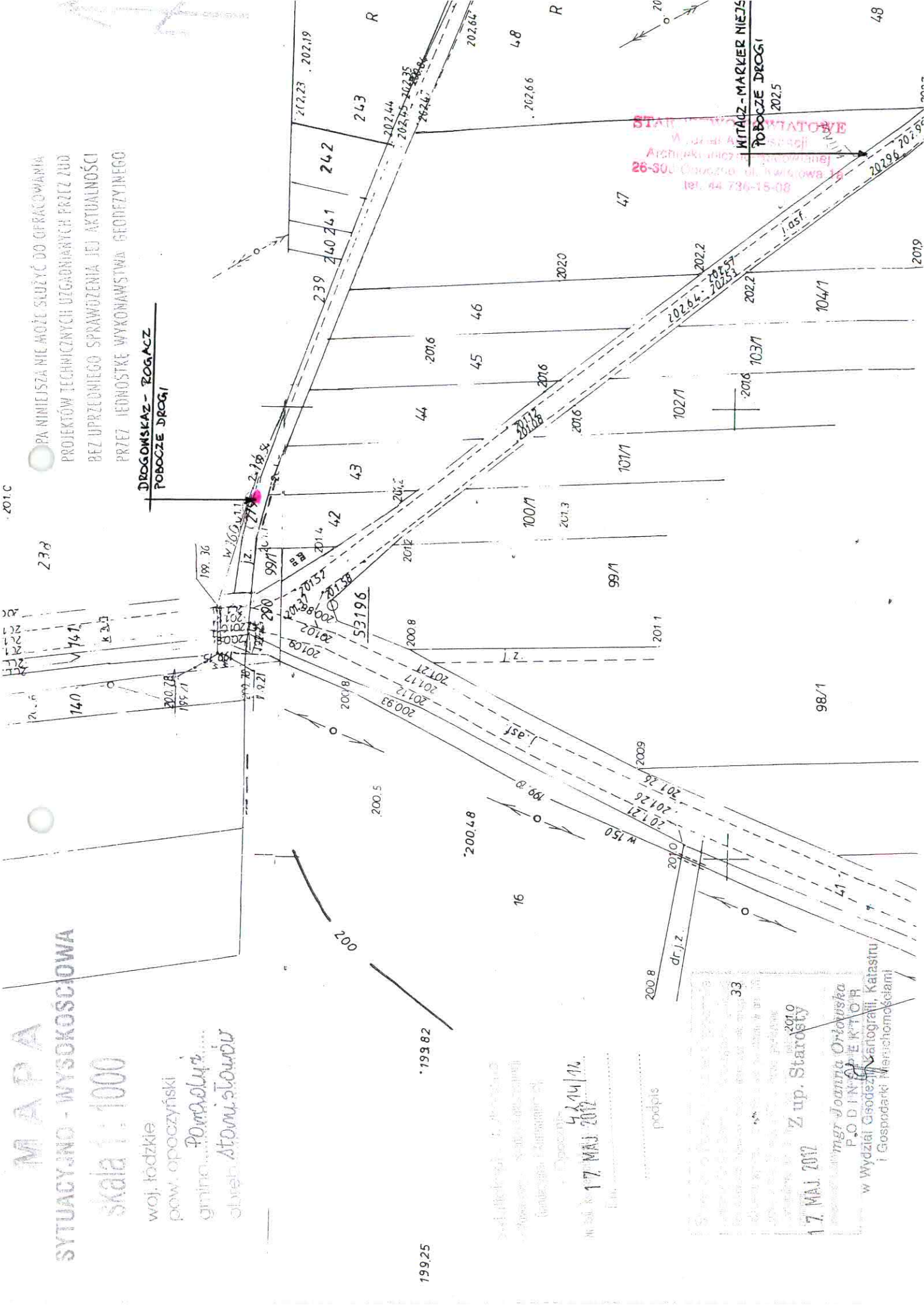
SYTUACYJNO - WYSOKOŚCIOWA

skala 1:1000

woj. łódzkie
pow. opoczyński
gmina *Pordobuz*
obszar *Stomilów*

MAPA NINIJSZA NIE MOŻE SŁUżyć DO OPRACOWANIA
PROJEKTÓW TECHNICZNYCH UZGIĘDNIANYCH PRZET ZUD
BEZ UPRZEDNIEGO SPRAWOZENIA JEJ AKTUALNOŚCI
PRZEZ JEDNOSTKĘ WYKONAWSTWA GEODEZYJNEGO

DROGOMSKAZ - *ROGACZ*
POBOCZNE DROGI



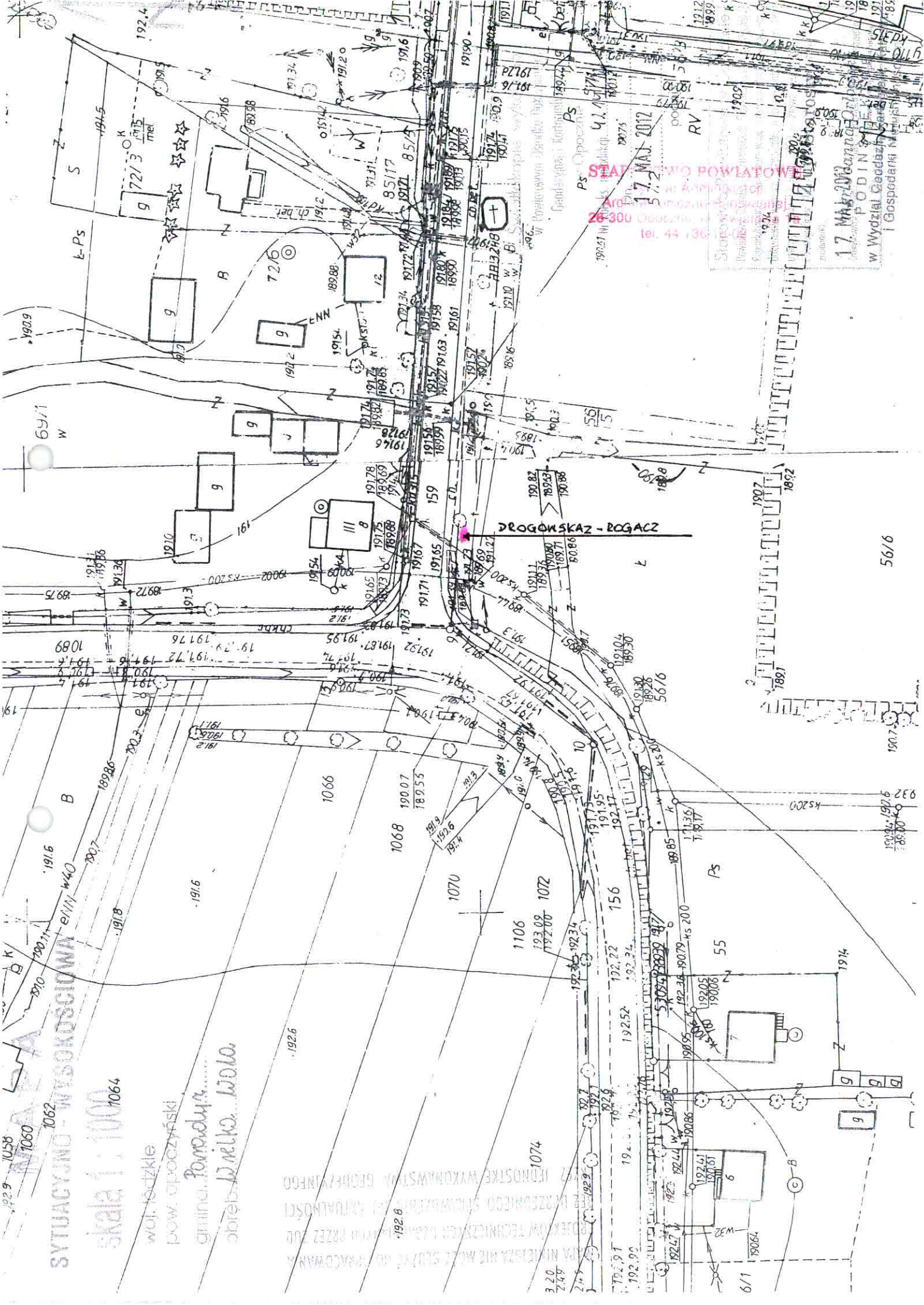
STACJA WYKONAWCZA
W Wydziale Geodezji
Architektoniczno-Geodezji
26-500 Opoczno, ul. Kwiatowa 19
tel. 44 736-15-00

mgr *Joanna Ortowska*
P.O.D. INŻYNIER
w Wydziale Geodezji, Kartografii, Katastru
i Gospodarki Mieszkaniowymi

17. MAJ 2012

Z up. Starosty

17. MAJ 2012



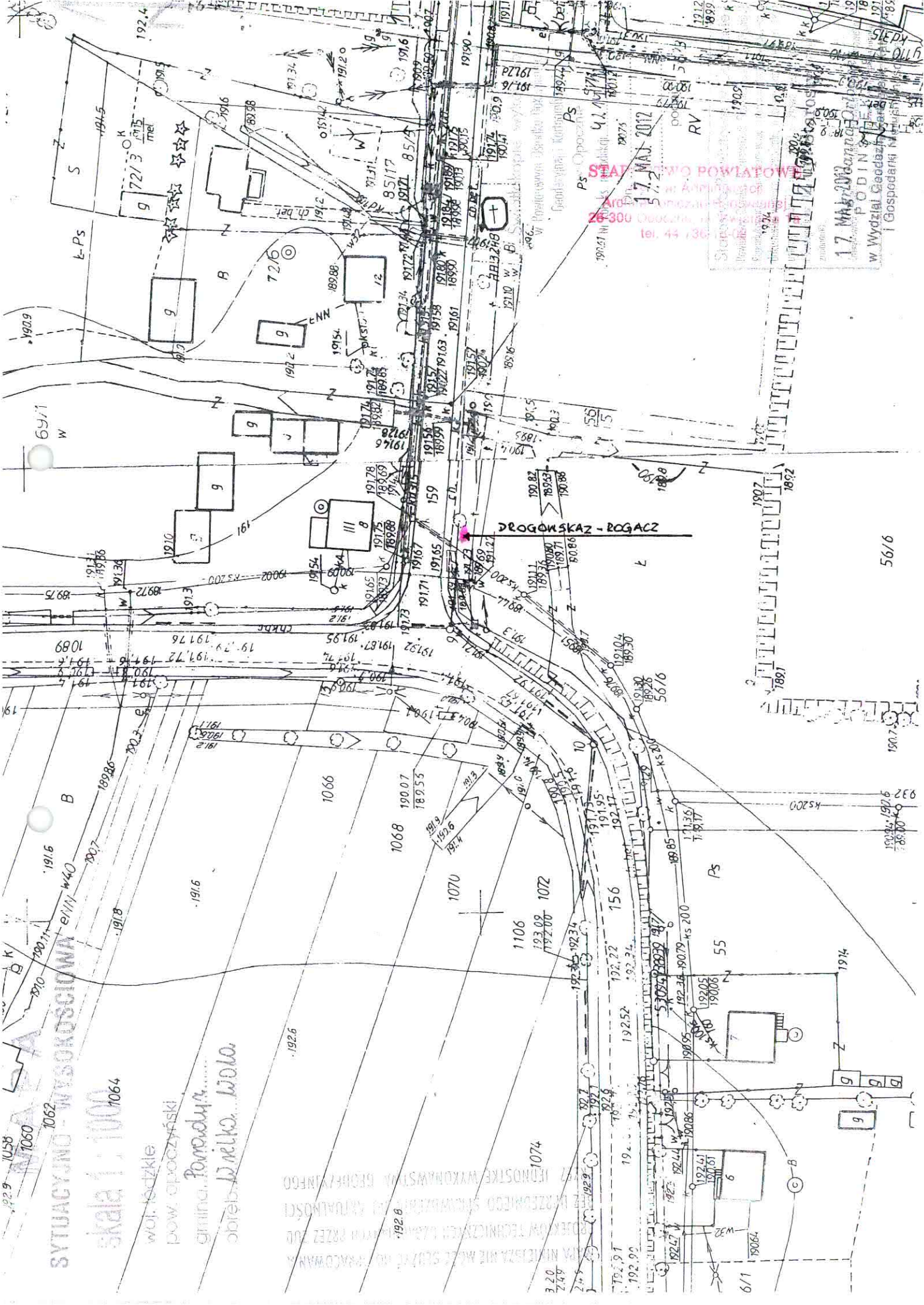
SYTUACyjNO - WYSOKOŚCIOWA
 skala 1:1000
 woj. łódzkie
 pow. opoczyński
 gmina Pomorzany
 obręb Dąbka Wola

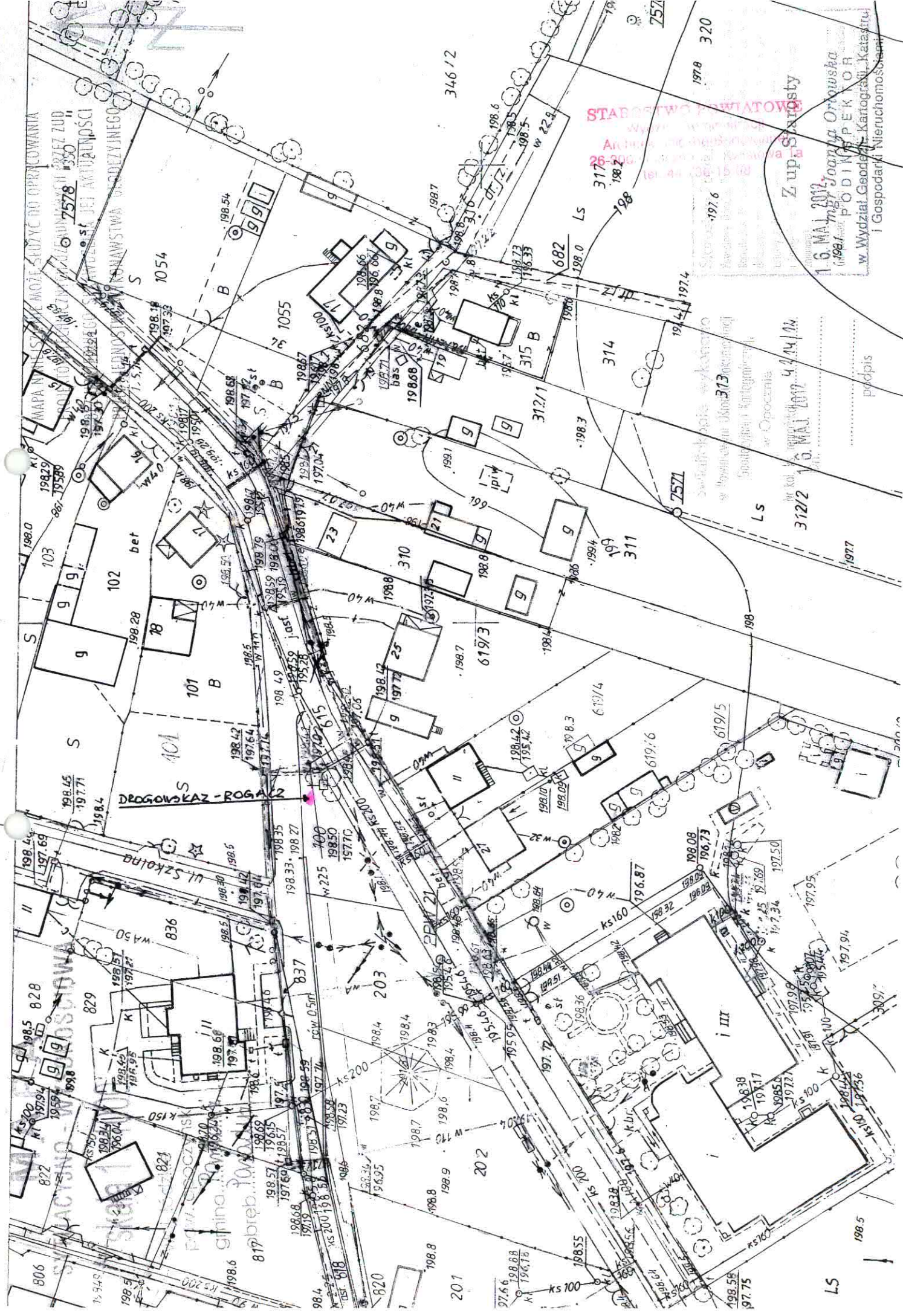
STANOWISKO POWIATOWE
 17 MAJ 2009
 26 300 Drogowa - Rogacz
 tel. 44 36 17 17

17 MAJ 2009
 P O D I N
 w Wydział Geodazy
 i Gospodarki Nieruchomości

56/6

DROGOWSKAZ - ROGACZ





STABOŚĆ POWIATOWA
 Wydział Geodezji i Kartografii
 26-209
 (014) 26-21-10

Z up. Starosty
 1.6. MAJ 2012
 mgr Joanna Ortyńska
 P O D P I S K O R
 w Wydziale Geodezji i Kartografii
 i Gospodarki Nieruchomościami

313
 4.4.14
 312/2
 4.4.14
 10. MAJ 2012

LS

MAPA

SYTUACYJNO - WYSOKOŚCIOWA

skala 1 : 1000

woj. łódzkie
pow. opoczyński
gmina... Pomaduryz.....
obręb... Prądnicki.....

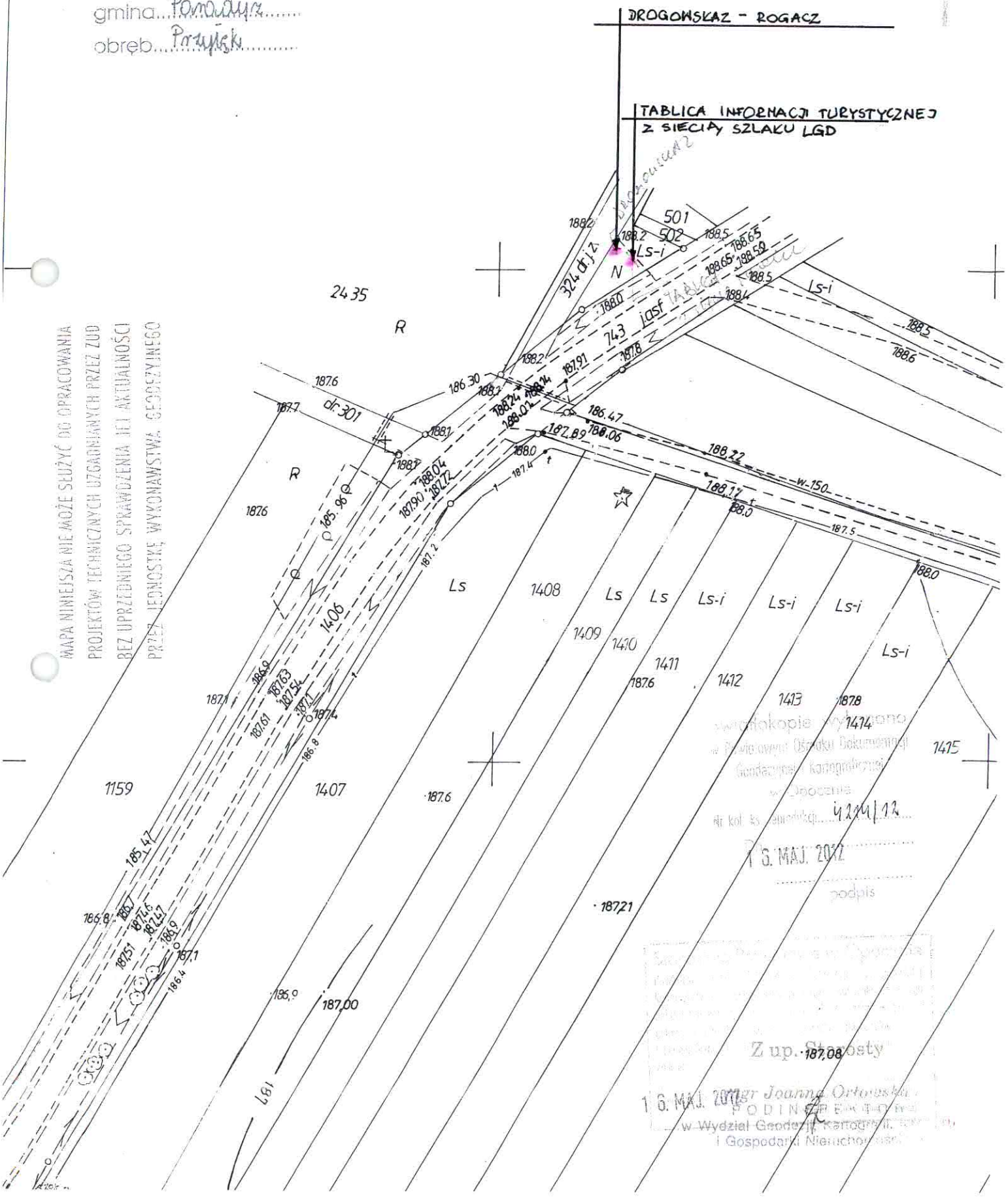
STAROSTWO POWIATOWE
Wydział Administracji
Archiwum i Zbiory Dokumentacji
26-300 Łódź, ul. Świdzińska 1a
tel. 44 736 15 08



DROGOWSKAZ - ROGACZ

TABLICA INFORMACJI TURYSTYCZNEJ
Z SIECIĄ SZLAKU LGD

MAPA NINIEJSZA NIE MOŻE SŁUżyć DO OPRACOWANIA
PROJEKTÓW TECHNICZNYCH UZGADNIANYCH PRZEZ ZUD
BEZ UPRIEDZIEŃNEGO SPRAWDZENIA JEJ AKTUALNOŚCI
PRZEZ JEDNOSTKĘ WYKONAWSTWA GEODEZYJNEGO



Wzrostokopie wykonał
Pan Artur Ostrowski
Główny Inżynier Geodezji
i Gospodarki Nieruchomościami
nr kol. 45, 46, 47, 48, 49, 50, 51, 52, 53, 54, 55, 56, 57, 58, 59, 60, 61, 62, 63, 64, 65, 66, 67, 68, 69, 70, 71, 72, 73, 74, 75, 76, 77, 78, 79, 80, 81, 82, 83, 84, 85, 86, 87, 88, 89, 90, 91, 92, 93, 94, 95, 96, 97, 98, 99, 100
16. MAJ 2012
podpis

Z up. Starosty
16. MAJ 2012r. Joanna Orłowska
PODINŻENIEM
w Wydziale Geodezji, Kartografii
i Gospodarki Nieruchomościami

SYTUACyjNO WYsOKość

skala 1:1000

woj. łódzkie
pow. opoczyński
gmina Pomocznica
obrob. Pruznicki

TABLICA INFORMACJI
TURYSTYCZNEJ
Z MAPY OBSZARU WSO

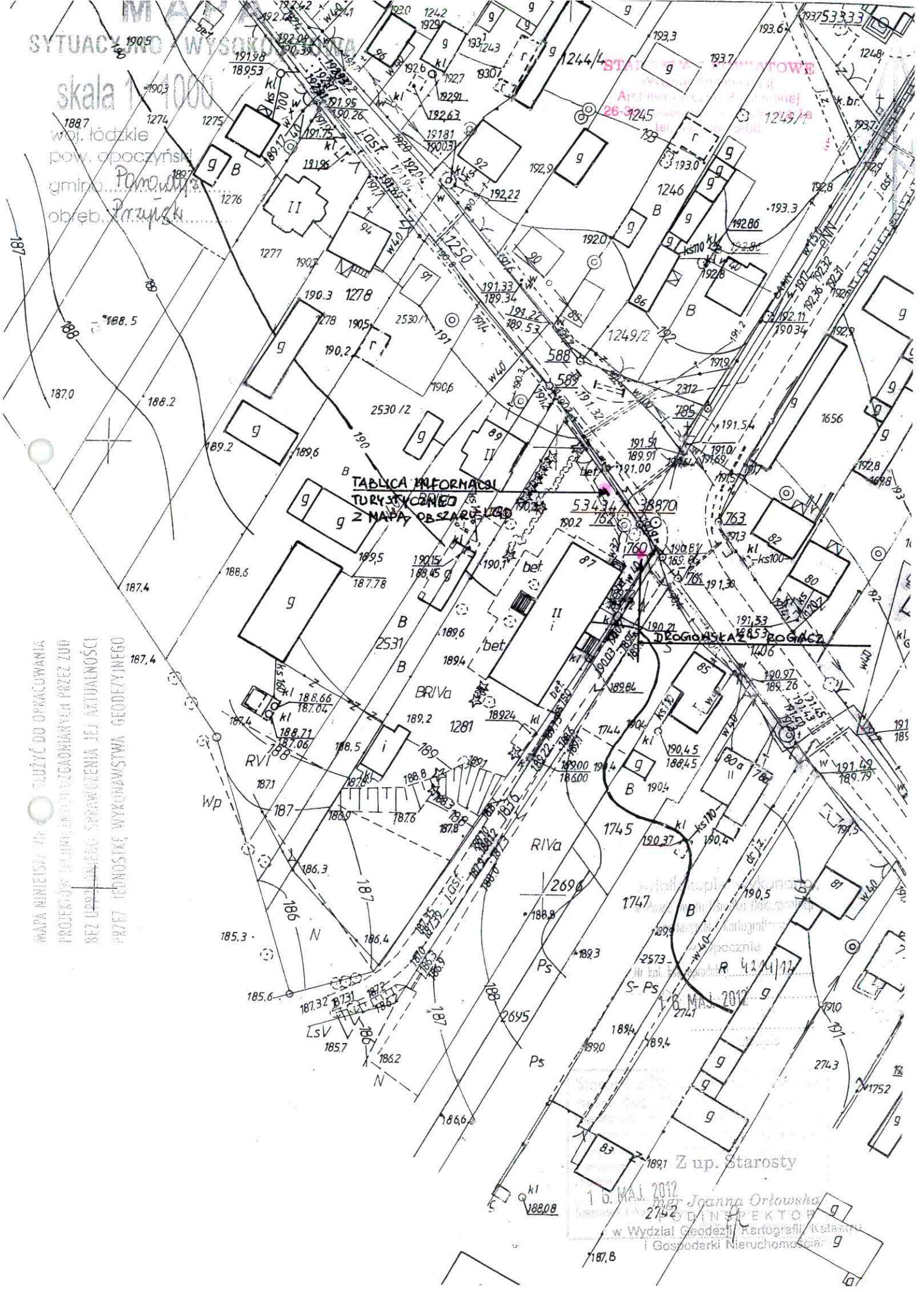
DEGIOSKA 45 ROGACZ

MAPA NIŻEJSZEJ SKALI SŁUŻY DO OPRACOWANIA
PROJEKTÓW ARCHITEKTURALNO-URZĄDOWYCH PRZEZ ZUD
BEZ UPRAJWNIENIEGO SPRAWDZENIA JEJ AKTUALNOŚCI
PRZEZ JEDNOSTKĘ WYKONAWSTWA GEODEZYJNEGO

Z up. Starosty

10. MAJ 2012

mgr Joanna Orłowska
DZIAŁ INŻYNIERSTWA
w Wydziale Geodezji, Kartografii, Katastru
i Gospodarki Nieruchomości



MAPA

SYTUACYJNO - WYSOKOŚCIOWA

skala 1:1000

woj. łódzkie
pow. opoczyński
gmina...Pomadury...
obieć...Dole...w...wice



MAPA

SYTUACYJNO - WYSOKOŚCIOWA

skala 1 : 1000

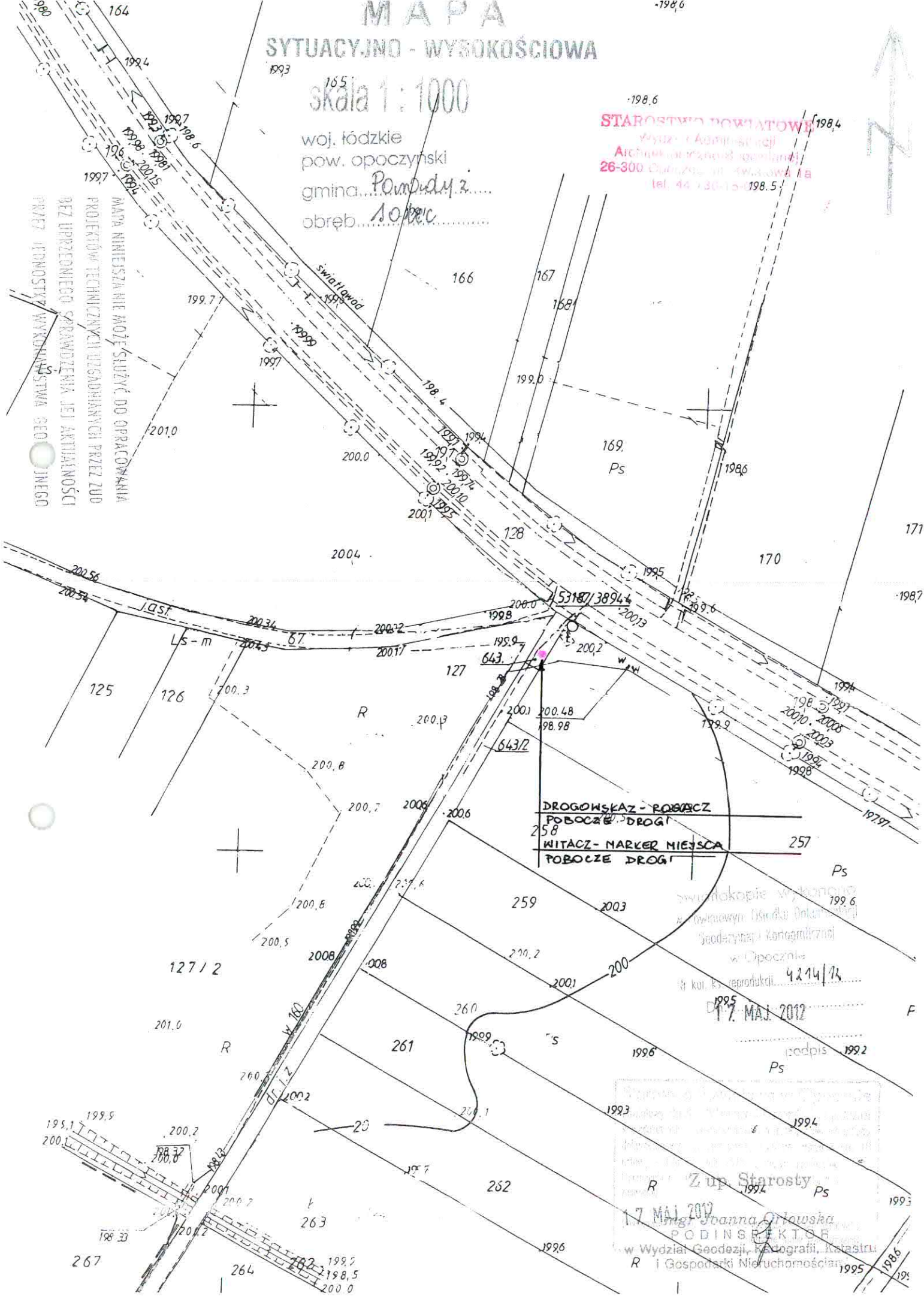
woj. łódzkie
pow. opoczyński
gmina Pomadyż
obręb Sołec

STAROSTWO POWIATOWE

Wydział Administracji
Archiwum i Rezerwa Obsługi
26-300 Opoczno, ul. Świdłowa 1a
tel. 44 330-15-198.5



MAPA NINIJSZA NIE MOŻE SŁUżyć DO OPRACOWANIA
PROJEKTÓW TECHNICZNYCH I ZAGADNIANIACH PRZEZ ZUD
BEZ UPRZEDNIEGO SPRAWDZENIA JEJ AKTUALNOŚCI
PRZEZ IENOSTWY WYKONAWSTWA GEO INIENEGO



DROGOWSKAZ - POBOCZ
POBOCZE DROGI
258
WITACZ - MARKER MIEJSCA
POBOCZE DROGI
257

Wzrost kopie w...
w Wydziale Geodezji, Kartografii, Katastru
i Gospodarki Nieruchomościami
w Opocznie
4214/78

17 MAJ 2012

17 MAJ 2012
Z up. Starosty
Joanna Orłowska
PODINSPEKTOR
w Wydziale Geodezji, Kartografii, Katastru
i Gospodarki Nieruchomościami

MAPA

SKALA 1:1000

Woj. łódzkie
pow. opoczyński

ul. Konecka

TABLICA INFORMACJI TURYSTYCZNEJ
Z MAPY OBRZĘBU LGD



$$\frac{345}{2}$$

$$\frac{347}{2}$$

$$\frac{346}{2}$$

$$\frac{348}{2}$$

Starostwo Powiatowe
Mag. Jachim Górowska
PODIN. S. K. I. O. R.
Wydział Geodezji Kartografii i Katastru
I. Gospodarki Nieruchomościami

17 MAJ 2017

dr 606
195.65

195.55
195.48
195.38
195.3

195.17
195.1
194.52
194.5

194.34
194.46
194.34

194.99
194.5
194.9

194.34
194.46
194.34

194.99
194.5
194.9

194.34
194.46
194.34

194.99
194.5
194.9

194.34
194.46
194.34

194.99
194.5
194.9

MAPA

SYTUACyjNO - WYSOKoŚCIOWA

skala 1:1000

woj. łódzkie
pow. opoczyński
gmina Pomadury
obręb Dąb Szlachecki

WYKONANIE PRZEZ
BIURO
PROJEKTOWO-KONSTRUKCYJNO-GEODEZYJNE
WYKONANIE PRZEZ
BIURO
PROJEKTOWO-KONSTRUKCYJNO-GEODEZYJNE
WYKONANIE PRZEZ
BIURO
PROJEKTOWO-KONSTRUKCYJNO-GEODEZYJNE
WYKONANIE PRZEZ
BIURO
PROJEKTOWO-KONSTRUKCYJNO-GEODEZYJNE



STAROSTWO POWIATOWE
Urząd Administracji
Arch. Budowlanej
26-3000 Wągrowiec, Kwiatowa 1a
71 300-11-00

WITACZ-MARKER NIEMCA
POBOCZE DRÓGI 656

653

649

651

647/2

647/2

B Zim Starosty

19487 MAJ 2018
Katastru
w Wydział Geod. i Kartograf. i Gospod. Nieruchomościami

Katastru
w Wydział Geod. i Kartograf. i Gospod. Nieruchomościami

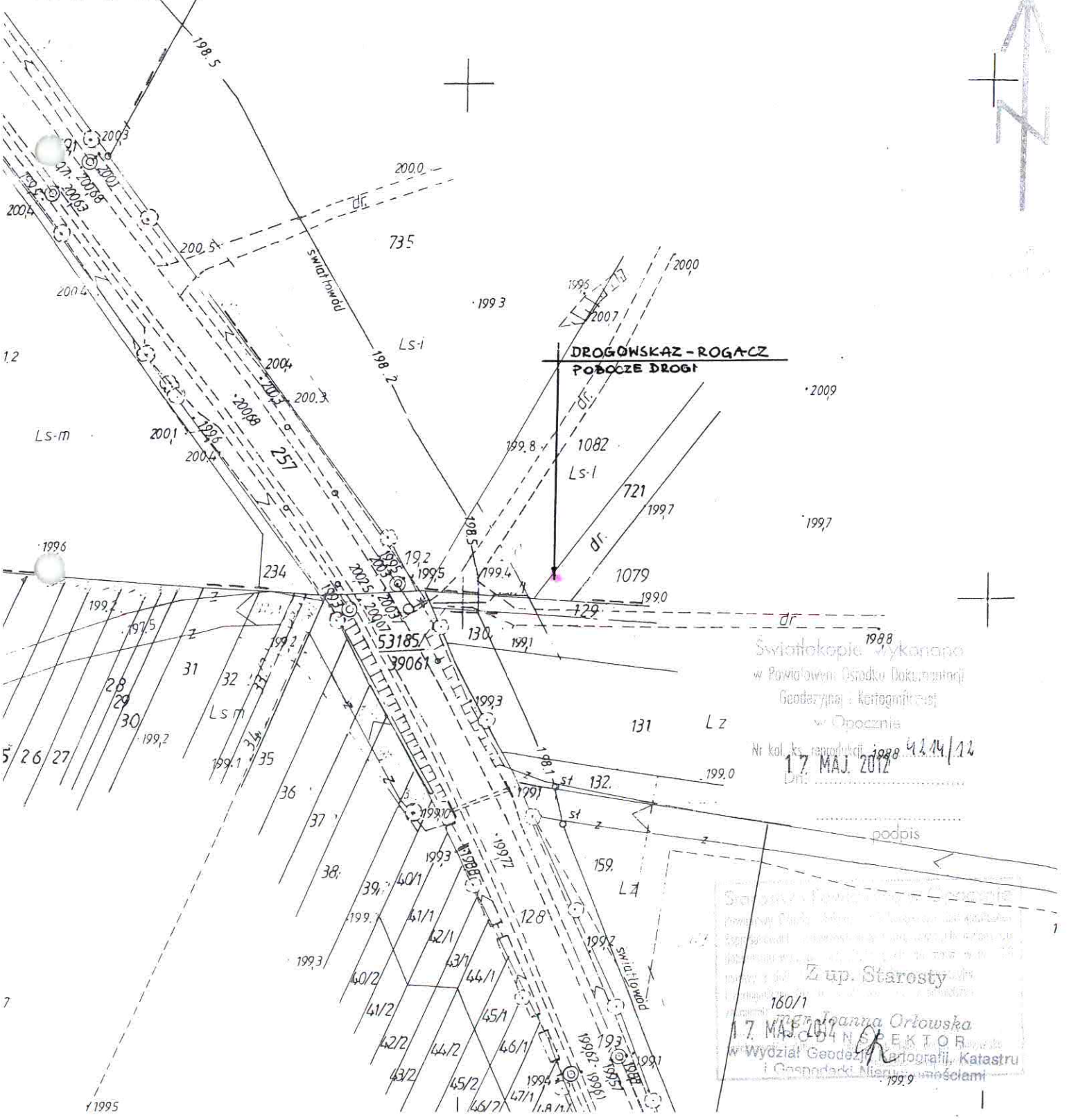
MAPA SYTUACYJNO - WYSOKOŚCIOWA

skala 1 : 1000

woj. łódzkie
pow. opoczyński
gmina... *Pamądyń*...
obręb... *Daleszynie*

URZĘDZYSTWO POWIATOWE
Wydział Administracji
Architektoniczno-Budowlanej
26-300 Opoczno, ul. Kwiatowa 1a
tel. 41 736-15-00

MAPA NINIJSZA NIE MOŻE BYĆ UŻYTA DO PRACOWANIA
PROJEKTÓW TECHNICZNYCH I PROJEKTÓW PRZEZ ZŁUD
BEZ UPRIEDZIEŃNEGO SPRAWDZENIA JEJ AKTUALNOŚCI
PRZEZ JEDNOSPÓŁNIE WYKONAWSTWA GEODEZYJNEGO



Szkieletokopie wykonane
w Powiatowym Ośrodku Dokumentacji
Geodezyjnej - Kartograficznej
w Opocznie

Nr kol. ks. reprodukcji 1988 4244/12
17. MAJ 2012

podpis
Z up. Starosty
160/1
mgr Joanna Orłowska
17. MAJ 2012
WYDZIAŁ GEODEZJI, KARTOGRAFII, KATASTRU
I GOSPODARSTWA NIERUCHOMOŚCIAMI

ZAWARTOŚĆ OPRACOWANIA

URZĄD POWIATOWY
Wartość i Innowacje
Andrzej W. Wójcikiewicz
26-300 Wąsoszyn, Al. Kwisłowa 1a
tel. 44 730-15-08

1. OPIS TECHNICZNY	str. 3
2. INFORMACJA BIOZ	str. 7
3. DROGOWSKAZY INFORMACJI TURYSTYCZNEJ - RYS. 1	str. 10
4. WITACZ – MARKER MIEJSCA - RYS. 2	str. 11
5. TABLICA INFORMACJI TURYSTYCZNEJ - RZUTY - RYS. 3	str. 12
6. TABLICA INF. TURYSTYCZNEJ - ELEWACJE - RYS. 4	str. 13
7. TABLICA INF. TURYSTYCZNEJ - PRZEKROJE - RYS. 5	str. 14
8. OŚWIADCZENIE	str. 20

OPIS TECHNICZNY

BUDOWA MAŁEJ INFRASTRUKTURY TURYSTYCZNEJ NA ODCINKU „PIEKIELNEGO SZLAKU” PRZEBIEGAJĄCEGO PRZEZ TEREN GMINY PARADYŻ

STAROSTWO POWIATOWE
Wydział Administracji
Ani: Budowlano-Budowlanej
26-800 Paradyż, ul. Kwiatowa 1a
tel. 44 739 15 00

OZNAKOWANIE SZLAKU

PODSTAWA OPRACOWANIA

- Zlecenie Gminy Paradyż
- Mapa sytuacyjno-wysokościowa
- Obowiązujące normy i przepisy
- Ustawa Prawo Budowlane (jedn. tekst: Dz. U. z 2000r. Nr 106, poz. 1126 z późniejszymi zmianami)
- Rozporządzenie Ministra Infrastruktury z dnia 12 kwietnia 2002r. w sprawie warunków technicznych, jakim powinny odpowiadać budynki i ich usytuowanie (Dz. U. z 2002r. nr 75, poz. 690 z późniejszymi zm.)
- Wizja lokalna i pomiary w terenie wykonane w lutym 2012r.
- Uszczegółowione koncepcje architektoniczno-budowlane elementów małej infrastruktury turystycznej przy „Piekielnym szlaku”, opracowane dla LOKALNEJ GRUPY DZIAŁANIA „U ŹRÓDEŁ”

CEL INWESTYCJI

„Piekielny szlak”, to szlak turystyki kulturowej, czyli wytyczona trasa prowadząca do najbardziej atrakcyjnych miejsc i obiektów. Wyposażenie szlaku w elementy małej infrastruktury turystycznej jest niezbędne dla podniesienia rangi regionu, wyeksponowania walorów przyrodniczych i kulturowych, podkreślenia aspektów edukacyjnych poprzez nawiązanie do architektury regionalnej. Regionalne budownictwo drewniane stanowi element ginącego dziedzictwa kulturowego. Dzięki przyjętej w rozwiązaniu projektowym formie architektonicznej tzn proporcji, gabarytów, doborowi materiałów i kolorystyki elementów elementy infrastruktury umieszczone na trasie „Piekielnego szlaku” stanowią tzw ścieżkę edukacyjną umożliwiającą poznanie typowych rozwiązań dawnego budownictwa regionalnego.

LOKALIZACJA

Teren objęty opracowaniem znajduje się na terenie gminy Paradyż.

CHARAKTERYSTYKA ELEMENTÓW OZNAKOWANIA SZLAKU TURYSTYCZNEGO „PIEKIELNY SZLAK” PRZEBIEGAJĄCEGO PRZEZ TEREN GMINY PARADYŻ

Zakres prac związanych z zainstalowaniem elementów oznakowania:

- zdjęcie warstwy ziemi roślinnej – na odkład
- wykonanie wykopów pod fundamenty słupów drogowskazów, witaczy i tablic
- montaż elementów wraz z zakotwieniem w gruncie

- wykonanie nawierzchni żwirowej pod zadaszeniem tablic
- prace wykończeniowe

ELEMENTY OZNAKOWANIA

- Znaki turystyczne malowane (usługa znakarska) – na każdy 1km należy wymalować 20 znaków co daje 300 znaków na całej długości szlaku
- Drogowskazy informacji turystycznej (rogacze) wg wzoru LGD – U ŹRÓDEŁ z dwoma tabliczkami o wymiarach 15x45cm (w dwóch kierunkach) – przyjęto, że takie drogowskazy zostaną zamontowane co 2 km co daje 8 znaków na długości szlaku
- Tablice informacyjne z siecią szlaku LGD o wymiarach 70x50cm wg wzoru LGD – U ŹRÓDEŁ – mocowane na słupach - przyjęto dwie tablice
- Tablice informacyjne z mapą turystyczną obszaru LGD o wymiarach 120x70cm wg wzoru LGD – U ŹRÓDEŁ – z zadaszeniem - przyjęto dwie tablice
- Witacze – markery miejsca wg wzoru LGD – U ŹRÓDEŁ – przyjęto cztery witacze

Drewno impregnowane środkiem odpornym na grzyby, owady i pleśń; zabezpieczone izolacją przeciwwilgociową (smoła lub lepik), wystawioną na 20cm powyżej poziomu terenu. Drewno malowane na kolor ciemnobrązowy (RAL 8011).

1. DROGOWSKAZY - ROGACZE

- FUNDAMENTY – z betonu B15 w postaci stóp fundamentowych o przekroju 20X20cm, wysokości 110cm. Połączenie stóp ze słupami za pomocą rur średnicy 25mm osadzonych w fundamencie w nawierconym otworze na głębokość 20cm . Rury śr. 25mm do połączenia słupów zamocowane w fundamencie za pomocą kleju konstrukcyjnego np. HILTI. Poziom posadowienia fundamentów 1,1m poniżej poziomu terenu. Fundamenty wkopane w ziemię i obłożone kamieniami.

- SŁUP – drewniany o przekroju 18x18cm i wysokości 2,30m powyżej poziomu terenu. Krawędzie słupa fazowane – po 1cm na narożnikach. Reszta słupa – wycięta do przekroju 14x14cm . W stopie słupa wydrążony otwór o średnicy 25mm i głębokości 30cm do osadzenia na rurze stalowej średnicy 25mm zamocowanej w fundamencie za pomocą kleju konstrukcyjnego np. HILTI. Obejma stopy słupa z płaskowników blaszanych o wymiarach 6x50mm spawanych, łączonych ze słupem za pomocą wkrętów. podniesiony na wys. 5cm powyżej poziomu terenu. Powstałą szczelinę między stopą słupa a fundamentem należy wypełnić podsypką żwirową. Słup zwieńczony ozdobnym szczytem.

- KIERUNKOWSKAZY – z desek gr. 2,7cm , wpuszczonych. Na deskach grawerowane napisy.

- LOGO SZLAKU – tabliczka drewniana grawerowana umieszczona na słupie na wysokości 1,9m .

2. TABLICE Z INFORMACJĄ TURYSTYCZNĄ

- FUNDAMENTY – z betonu B15 w postaci stóp fundamentowych o przekroju 20X20cm, wysokości 110cm. Połączenie stóp ze słupami za pomocą rur średnicy 25mm osadzonych w fundamencie w nawierconym otworze na głębokość 20cm . Rury śr. 25mm do połączenia słupów zamocowane w fundamencie za pomocą kleju konstrukcyjnego np. HILTI. Poziom posadowienia fundamentów 1,1m poniżej poziomu terenu. Fundamenty wkopane w ziemię i obłożone kamieniami.
- SŁUPY – drewniane dwugłęziowe o przekroju 12x12cm stężone na wysokości 0,66m nad p. t. belką o przekroju 12x12cm i na poziomie 1,98m belką 12x18cm .krawędzie słupów fazowane – po 1cm na narożnikach. Wysokość słupów 2,6m powyżej poziomu terenu. W stopie słupa wydrążony otwory o średnicy 25mm i głębokości 30cm do osadzenia na rurze stalowej średnicy 25mm zamocowanej w fundamencie za pomocą kleju konstrukcyjnego np. HILTI. Obejma stopy słupa z płaskowników blaszanych o wymiarach 6x50mm spawanych, łączonych ze słupem za pomocą wkrętów. Słupy podniesiony na wys. 5cm powyżej poziomu terenu. Powstałą szczelinę między stopą słupa a fundamentem należy wypełnić podsypką żwirową.
- BELKI PUŁAPOWE – belki o średnicy 8-10cm mocowane do belki stężającej na wys. 2,11m . belki wciosane w ozdobną belkę stężająca stanowiącą zwieńczenie górne tablicy. Na belce stężającej grawerowany napis i logo szlaku.
- MIECZE – ozdobne belki mocowane do słupów i belki stężającej górnej.
- PŁATWIE – płatwie stopowe -belki o średnicy 8-10cm mocowane do belek pułapowych
- płatwie pośrednie – belki o średnicy 6cm
 - płatew kalenicowa – belka o średnicy 10-12cm (podciosana)
- DACH TABLICY – czterospadowy o nachyleniu połaci 50-55° . W linii kalenicy mocowane są do płaszczyzny dachu ozdobne zwieńczenia słupów.
- POKRYCIE DACHU – gont gr. 2,5cm; kąt nachylenia połaci dachu 50-55° . pokrycie dachu mocowane do poziomych belek.
- DESKI TWORZĄCE KONSTRUKCJĘ DO ZAMOCOWANIA PLANSZY – 4 deski o grubości 2,7cm , szerokości 20cm i długości 174cm . Deski mocowane do słupów za pomocą wkrętów.
- PLANSZA INFORMACYJNA z mapą obszaru LGD – wykonana ze sklejki lub tworzywa o wymiarach 1,2x0,7m. Zwieńczenie tafli tablicy u dołu za pomocą belki stężającej o przekroju 12x12cm .

TABLICA INFORMACYJNA z siecią szlaku LGD mocowana na słupie. Słup i zakotwienie słupa jak dla słupów drogowaskazowych.

3. WITACZ – MARKER MIEJSCA

- FUNDAMENTY – z betonu B15 w postaci stóp fundamentowych o przekroju 20X20cm, wysokości 110cm. Połączenie stóp ze słupami za pomocą rur średnicy 25mm osadzonych w fundamencie w nawierconym otworze na głębokość 20cm . Rury śr. 25mm do połączenia słupów zamocowane w fundamencie za pomocą kleju konstrukcyjnego np. HILTI. Poziom posadowienia fundamentów 1,1m poniżej poziomu terenu. Fundamenty wkopane w ziemię i obłożone kamieniami.

- SŁUPY – drewniane o przekroju 18x18cm i wysokości 2,15m powyżej poziomu terenu. Krawędzie słupa fazowane – po 1cm na narożnikach. Reszta słupa – wycięta do przekroju 14x14cm . W stopie słupa wydrążony otwór o średnicy 25mm i głębokości 30cm do osadzenia na rurze stalowej średnicy 25mm zamocowanej w fundamencie za pomocą kleju konstrukcyjnego np. HILTI. Obejma stopy słupa z płaskowników blaszanych o wymiarach 6x50mm spawanych, łączonych ze słupem za pomocą wkrętów. podniesiony na wys. 5cm powyżej poziomu terenu. Powstałą szczelinę między stopą słupa a fundamentem należy wypełnić podsypką żwirową. Słupy zwieńczone ozdobnymi szczytami.

Pomiędzy słupami – deski o grubości 2,3cm przepuszczone przez słupy.

Na dwóch górnych deskach grawerowany napis „PIEKIELNY SZLAK” i logo szlaku, a na dolnej desce grawerowany napis z nazwą gminy

Elementy muszą być systematycznie kontrolowane - w ramach ogólnego planu konserwacji - pod kątem potencjalnych zagrożeń, uszkodzeń konstrukcji wynikającej z jej korozji, występowania szkodników, zachodzenia procesów gnicia i wietrzenia materiałów użytych do budowy.

Zakres okresowej kontroli technicznej obiektów małej infrastruktury powinien obejmować sprawdzenie stanu technicznego:

- elementów konstrukcyjnych belek, okrągłaków oraz ich odkształcenia,
- połączeń,
- powierzchni elementów drewnianych,
- stanu warstwy impregnatu elementów drewnianych,
- fundamentów,
- nawierzchni,
- elementów metalowych z uwzględnieniem stanu warstwy powłoki: *(ocynkowanej lub lakierowanej)*,

Wszystkie prace powinny być wykonane zgodnie z warunkami technicznym wykonania i odbioru przez osoby posiadające odpowiednie kwalifikacje.

mgr inż. arch. *MALGOSZKA*

Upr. z §5 ust.1, §6 ust.1
i §13 ust.1 p.1

w specjalności architektonicznej

INFORMACJA DOTYCZĄCA BEZPIECZEŃSTWA I OCHRONY ZDROWIA

- budowlana

1. Nazwa i adres obiektu budowlanego

BUDOWA MAŁEJ INFRASTRUKTURY TURYSTYCZNEJ
NA ODCINKU „PIEKIELNEGO SZLAKU”
PRZEBIEGAJĄCEGO PRZEZ TEREN GMINY PARADYŻ

OZNAKOWANIE SZLAKU

2. Nazwa inwestora oraz jego adres

Gmina Paradyż
26-333 Paradyż ul. Konecka 4

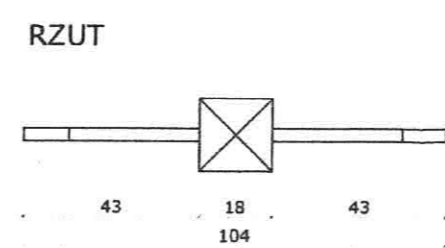
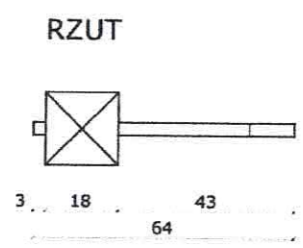
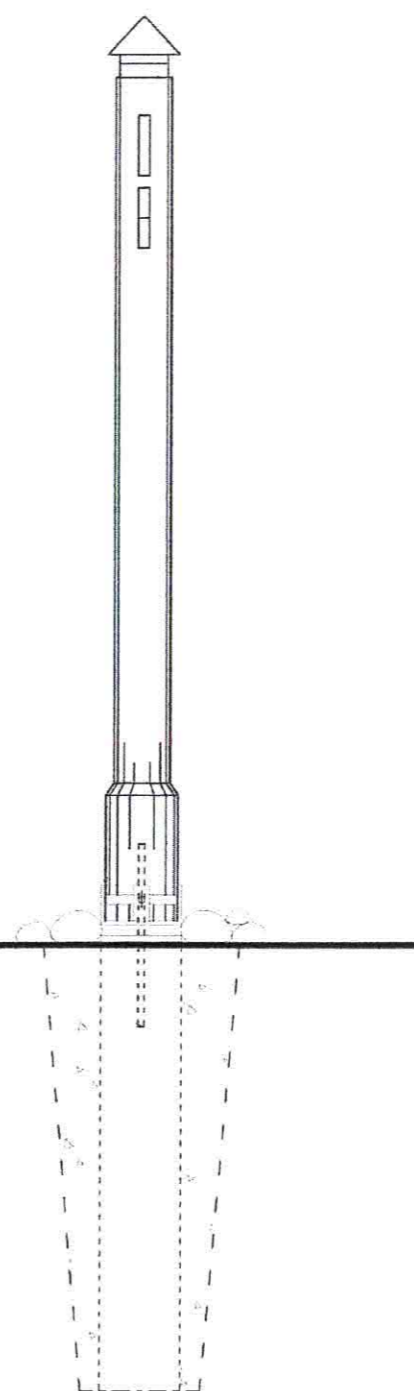
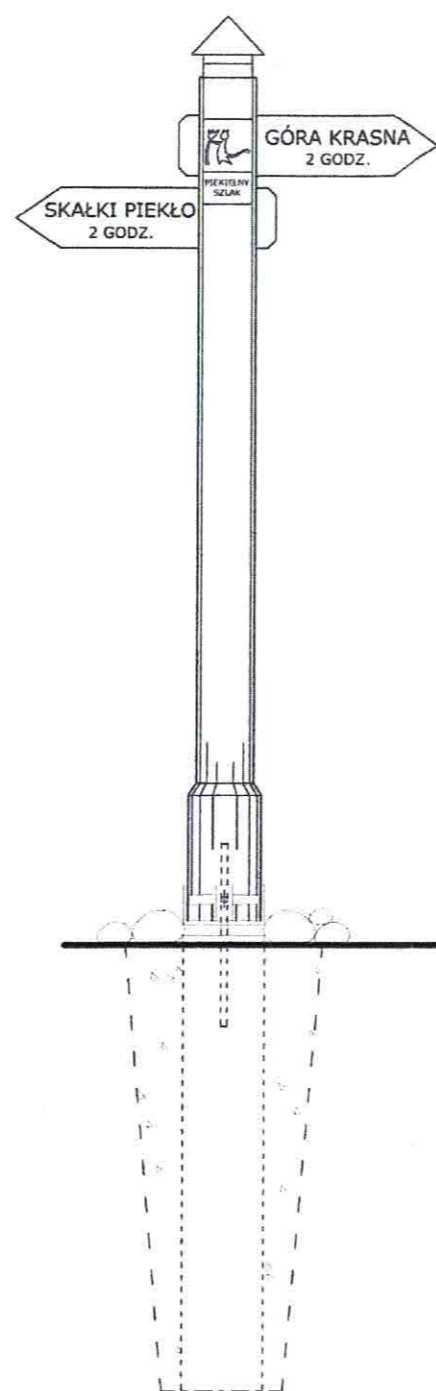
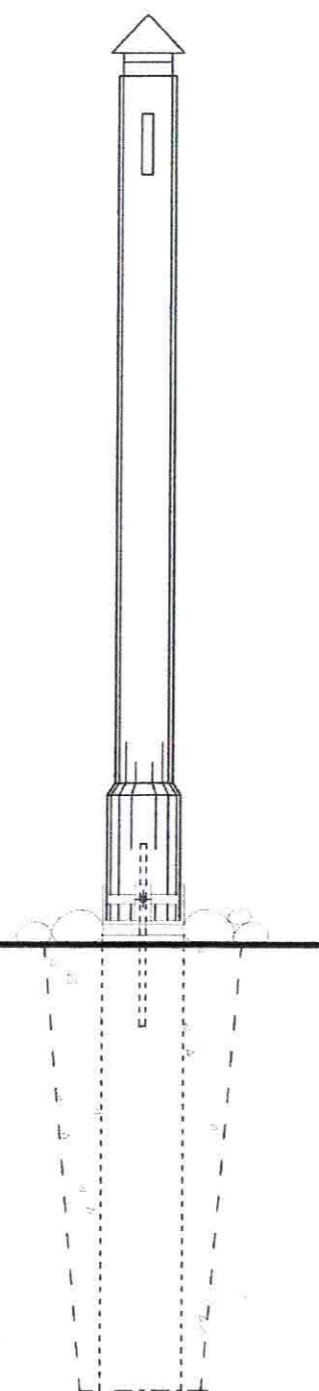
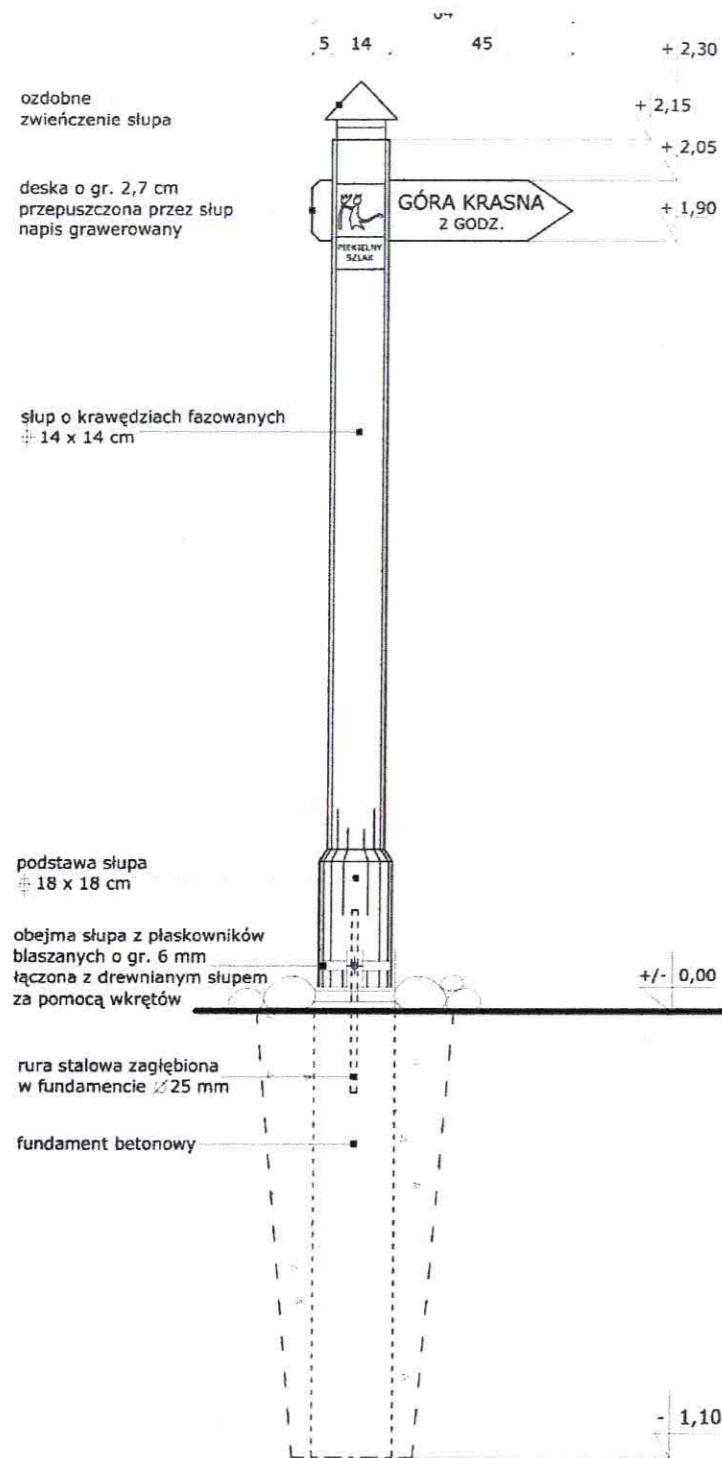
3. Imię i nazwisko autora opracowania

mgr inż. Patrycja Baryła

OPIS INFORMACJI BIOZ

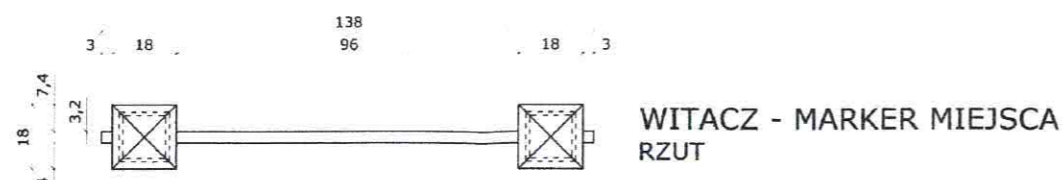
1. Zakres robót dla całego zamierzenia budowlanego:
Zakres prac związanych z budową miejsca wypoczynku:
 - zdjęcie warstwy ziemi roślinnej – na odkład
 - wykonanie wykopów pod fundamenty słupów drogowskazów, witaczy i tablic
 - montaż elementów wraz z zakotwieniem w gruncie
 - wykonanie nawierzchni żwirowej pod zadaszeniem tablic
 - prace wykończeniowe
2. Elementy zagospodarowania, które mogą stwarzać zagrożenie bezpieczeństwa i zdrowia ludzi: uzbrojenie podziemne i naziemne oraz odbywający się ruch drogowy
3. Wskazania dotyczące przewidywanych zagrożeń występujących podczas realizacji robót budowlanych:
 - Wadliwy lub niebezpieczny montaż rusztowań oraz ich zamocowanie
 - Porażenie prądem elektrycznym
 - Brak zabezpieczenia siatkami i wygradzenia stref niebezpiecznych dla ludzi może prowadzić do zagrożenia spadającymi przedmiotami
 - Brak odpowiedniego transportu
 - Brak barierek zabezpieczających może prowadzić do upadku z wysokości
 - Brak nadzoru nad robotami elektrycznymi oraz przy użyciu sprzętu elektrycznego
 - Brak nadzoru nad pracownikami poruszającymi się po terenie budowy
4. Wskazanie sposobu prowadzenia instruktażu pracowników przed przystąpieniem do realizacji robót szczególnie niebezpiecznych:
 - Przed przystąpieniem do instruktażu należy sprawdzić, czy pracownicy, którzy będą pracować przy robotach elektrycznych mają ważne badania oraz aktualną grupę BHP dopuszczającą do prac elektrycznych w danym zakresie.

- W czasie instruktażu należy zwrócić szczególną uwagę na techniki montażu i demontażu oraz sposób wykonywania robót
 - Należy zwrócić uwagę na obsługę narzędzi i maszyn elektrycznych
 - Zwrócić uwagę na sposób transportu materiałów i elementów budowlanych
 - Wykaz robót szczególnie niebezpiecznych podany jest w art. 21a, ust. 2 Prawo budowlane oraz w art. 6 Rozporządzenia Ministra Infrastruktury z dnia 23 czerwca 2003r, Dz. U. Nr 120
5. Wskazanie środków technicznych i organizacyjnych, zapobiegających niebezpieczeństwom wynikającym z wykonywania robót w strefach szczególnego zagrożenia zdrowia lub w ich sąsiedztwie, w tym zapewniający bezpieczną i sprawną komunikację, umożliwiającą szybką ewakuację na wypadek pożaru, awarii i innych zagrożeń
- Barierki zabezpieczające przed upadkiem z wysokości
 - Siatki zabezpieczające przed spadającym gruzem i innymi przedmiotami
 - Oznaczenie stref niebezpiecznych – muszą zostać wyłączone dla osób postronnych
 - Pracownicy muszą posiadać odzież ochronną, rękawice robocze i kaski ochronne
 - Przeszkolenie pracowników i sprawdzenie ich przydatności do pracy
 - Ścisły podział prac aby uniknąć równoczesnego wykonywania prac wzajemnie się wykluczających
 - Zaplecze budowy powinno być wyposażone w podręczną apteczkę oraz instrukcję p.poż.
 - Na budowie powinny być oznaczone drogi ewakuacyjne
 - Pracownicy muszą zostać przeszkoleni na wypadek pożaru czy awarii
 - Pracownicy muszą zostać przeszkoleni w udzielaniu pierwszej pomocy w nagłych wypadkach
 - Pracownicy muszą być przeszkoleni jak najszybciej opuścić miejsce robót najkrótszą drogą.



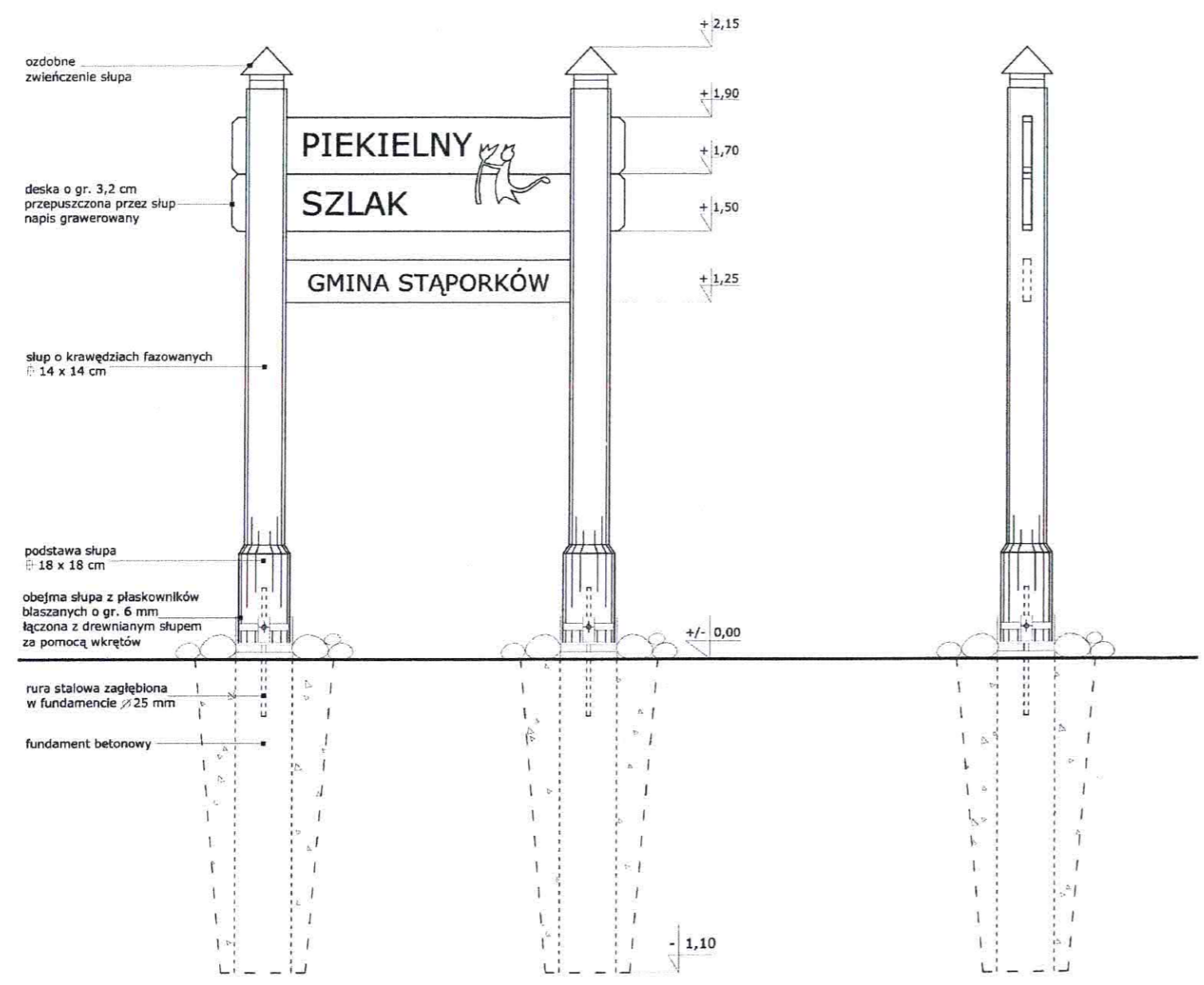
BUDOWA ELEMENTÓW MAŁEJ INFRASTRUKTURY TURYSTYCZNEJ NA ODCINKU "PIEKIELNEGO SZLAKU" PRZEBIEGAJĄCEGO PRZEZ TEREN GMINY PARADYŻ OZNAKOWANIE SZLAKU		
tytuł rysunku	DROGOWSKAZY INFORMACJI TURYSTYCZNEJ mgr inż. arch. MAŁGORZATA ZAŁÓG	rys. nr 1
projektant	mgr inż. arch. Małgorzata Załóg	data
asystent projektanta	mgr inż. Patrycja Baryła	luty 2012r.

Upr. z §5 ust.1, §6 ust.1 i §13 ust.1 p.1 w specjalności architektonicznej



ELEWACJA FRONTOWA

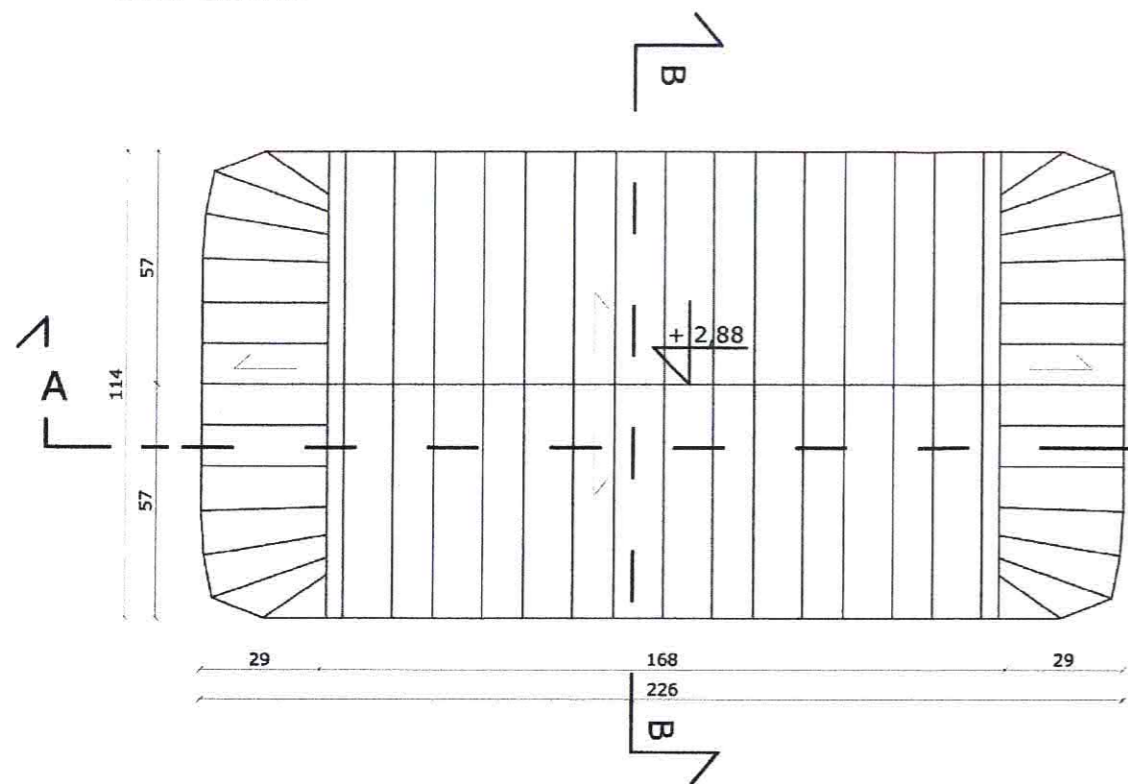
ELEWACJA BOCZNA



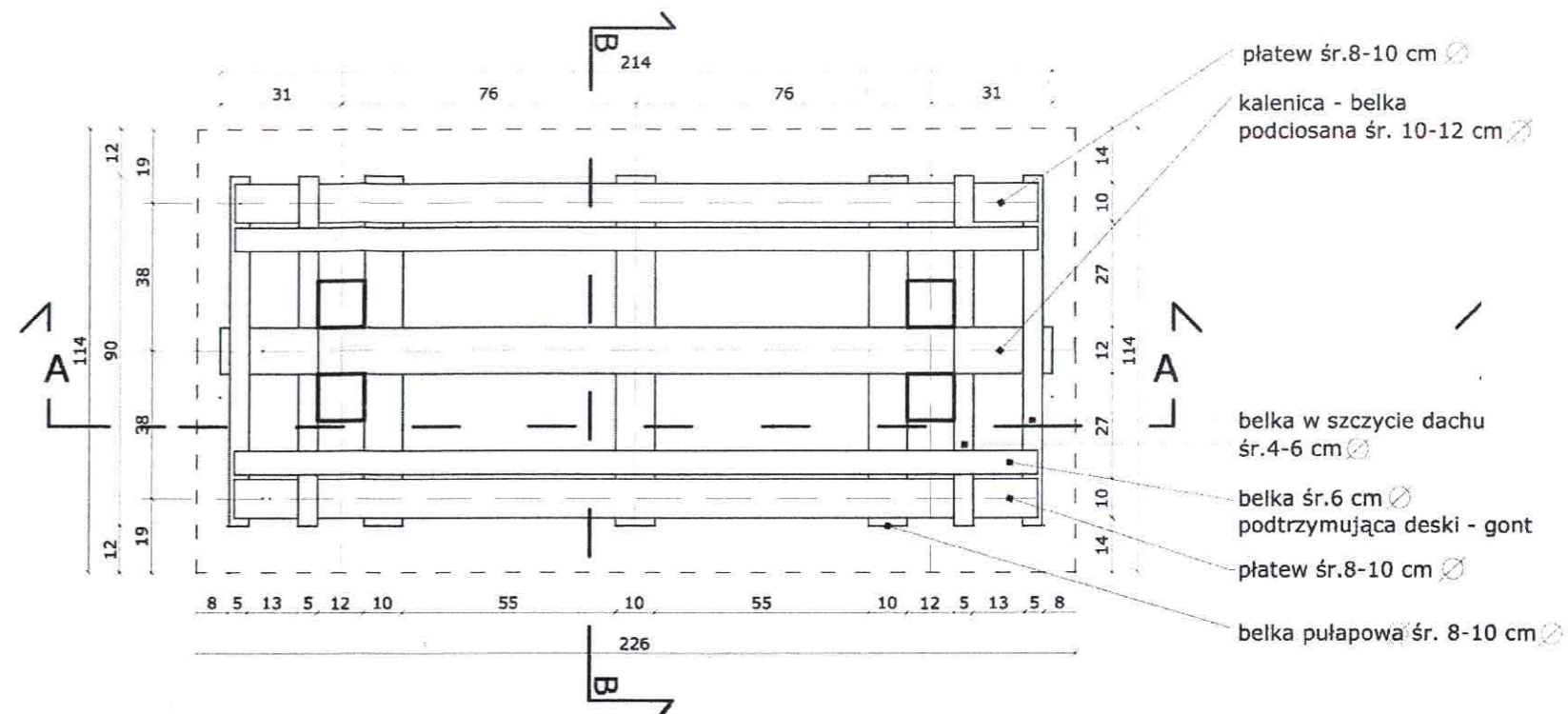
BUDOWA ELEMENTÓW MAŁEJ INFRASTRUKTURY TURYSTYCZNEJ NA ODCINKU "PIEKIELNEGO SZLAKU" PRZEBIEGAJĄCEGO PRZEZ TEREN GMINY PARADYŻ OZNAKOWANIE SZLAKU		
tytuł rysunku	WITACZ – MARKER MIEJSCA	rys. nr 2
projektant	mgr inż. arch. Małgorzata Załóg	data
asystent projektanta	mgr inż. Patrycja Baryła	luty 2012r.

mgr inż. arch. MAŁGORZATA ZAŁÓG
 Upr. z §5 ust.1, §6 ust.1
 i §13 ust.1 p.1
 w specjalności architektonicznej

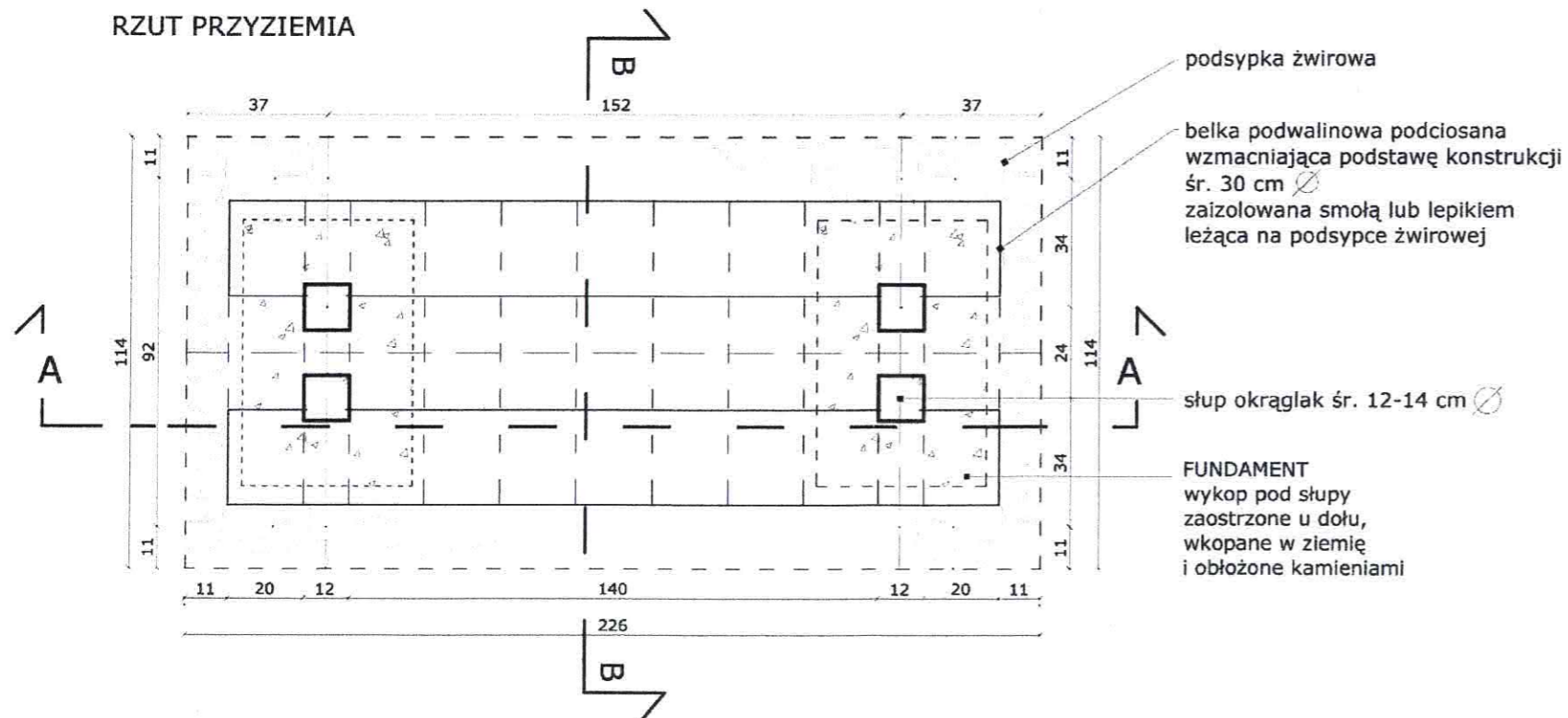
TABLICA Z INFORMACJĄ TURYSTYCZNĄ
RZUT DACHU



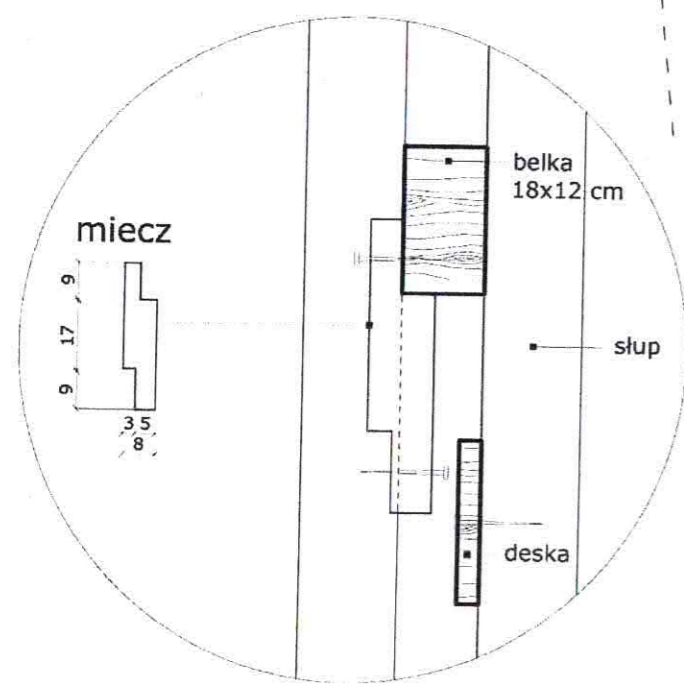
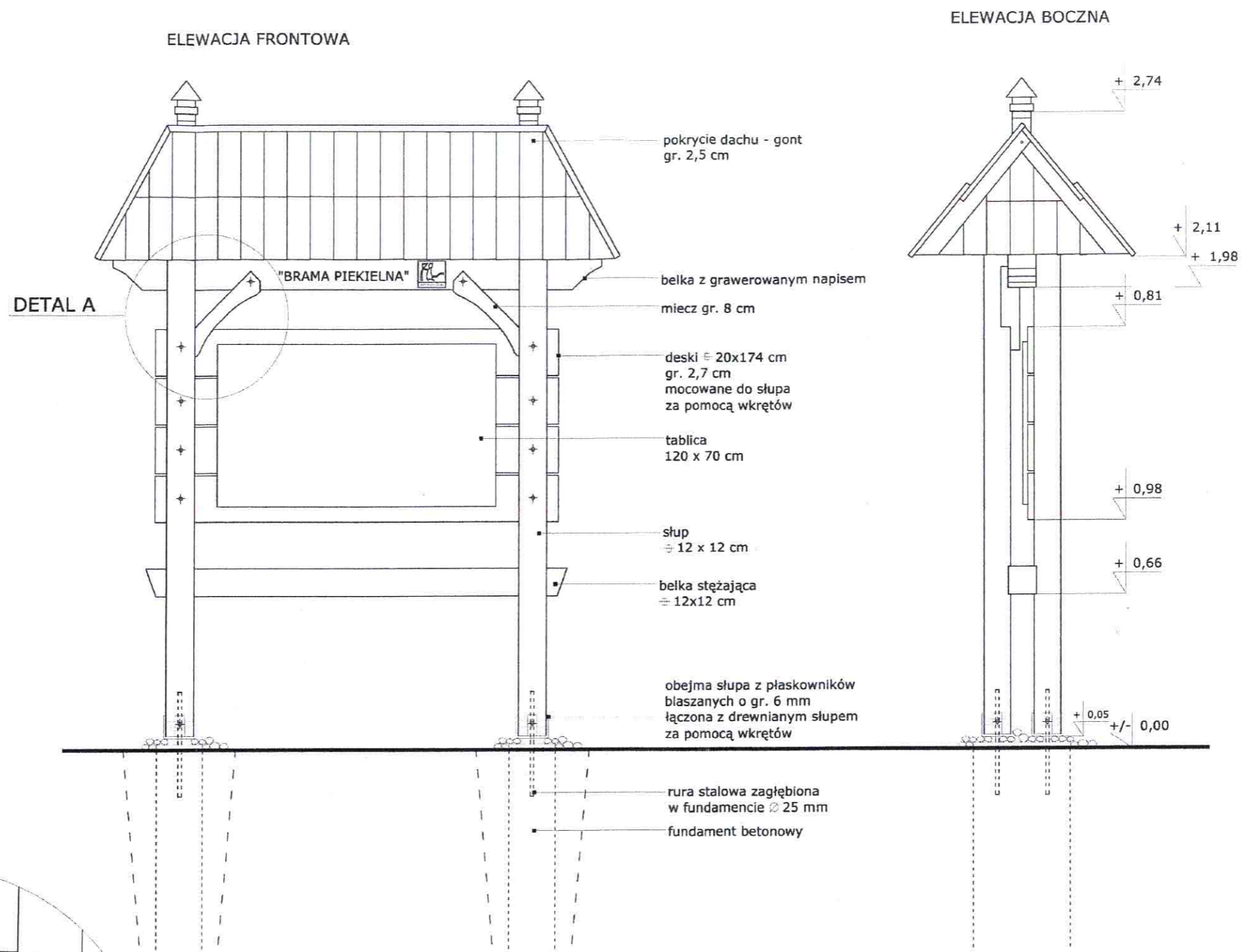
RZUT WIĘZBY DACHOWEJ



RZUT PRZYZIEMIA



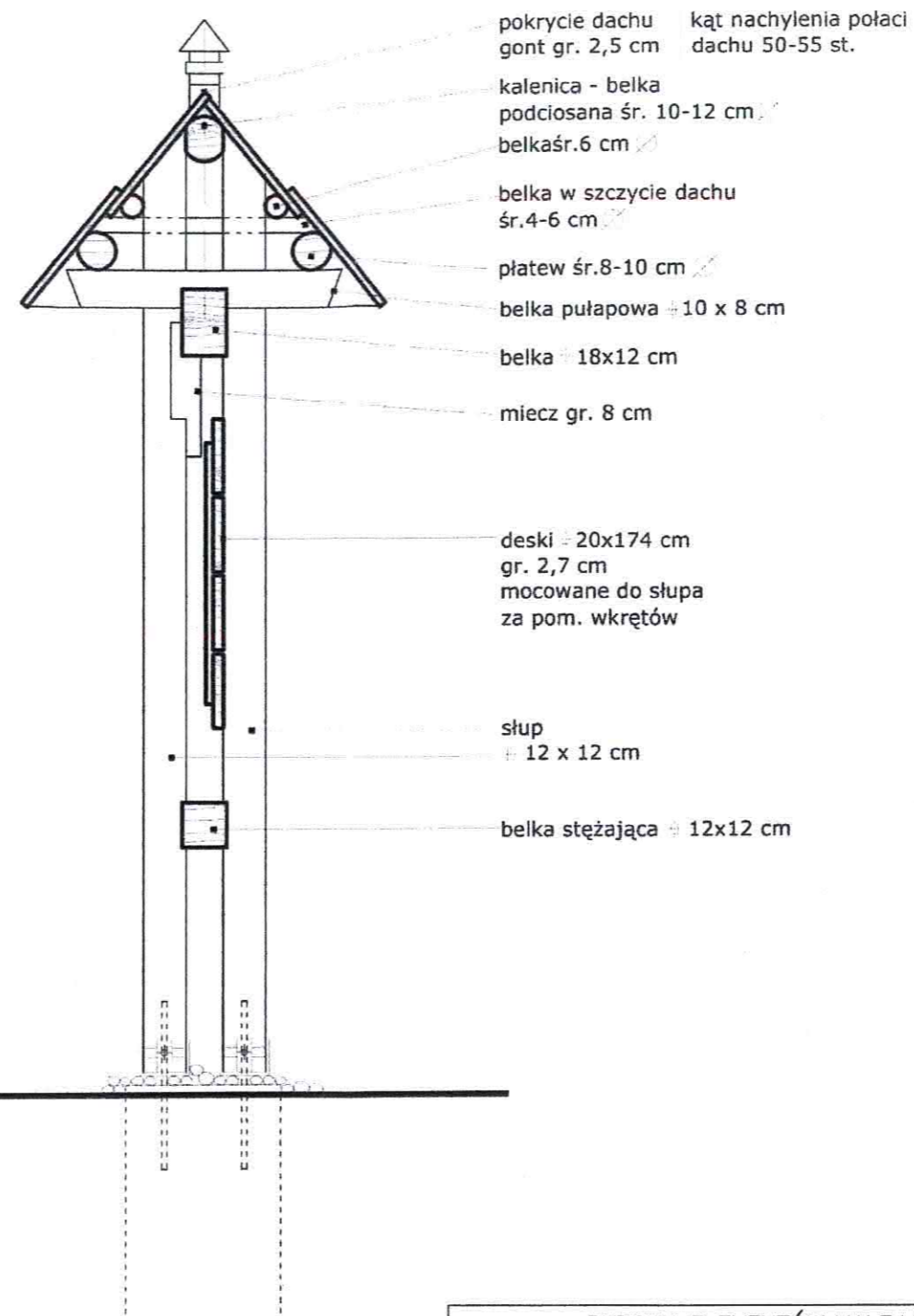
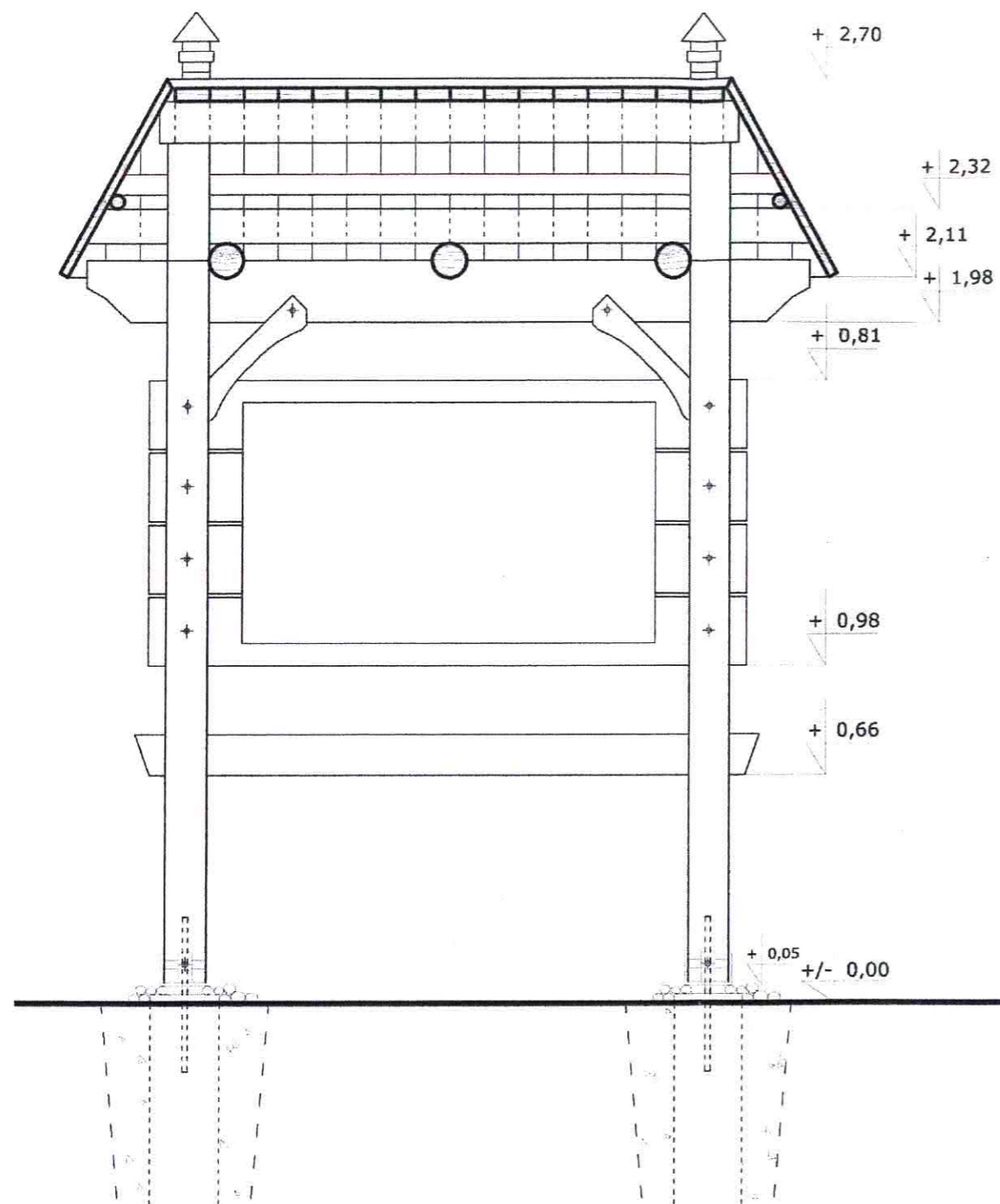
BUDOWA ELEMENTÓW MAŁEJ INFRASTRUKTURY TURYSTYCZNEJ NA ODCINKU "PIEKIELNEGO SZLAKU" PRZEBIEGAJĄCEGO PRZEZ TEREN GMINY PARADYŻ OZNAKOWANIE SZLAKU		
tytuł rysunku	TABLICA INFORMACJI TURYSTYCZNEJ – RZUTY	rys. nr 3
projektant	mgr inż. arch. Małgorzata Załóg	data
asystent projektanta	mgr inż. Patrycja Baryła	luty 2012r.



DETAL A
 MOCOWANIE MIECZA

BUDOWA ELEMENTÓW MAŁEJ INFRASTRUKTURY TURYSTYCZNEJ NA ODCINKU "PIEKIELNEGO SZLAKU" PRZEBIEGAJĄCEGO PRZEZ TEREN GMINY PARADYŻ OZNAKOWANIE SZLAKU		
tytuł rysunku	TABLICA INFORMACJI TURYSTYCZNEJ – ELEWACJE	rys. nr 4
projektant	mgr inż. arch. Małgorzata Załóg	data
asystent projektanta	mgr inż. Patrycja Baryła	luty 2012r.

mgr inż. arch. MAŁGORZATA ZAŁÓG
 Upr. z §5 ust.1, §6 ust.1
 i §13 ust.1 p.1
 w specjalności architektonicznej



BUDOWA ELEMENTÓW MAŁEJ INFRASTRUKTURY TURYSTYCZNEJ NA ODCINKU "PIEKIELNEGO SZLAKU" PRZEBIEGAJĄCEGO PRZEZ TEREN GMINY PARADYŻ OZNAKOWANIE SZLAKU		
tytuł rysunku	TABLICA INFORMACJI TURYSTYCZNEJ – PRZEKROJE	rys. nr 5
projektant	mgr inż. arch. Małgorzata Załóg mgr inż. arch. MAŁGORZATA ZAŁÓG	data
asystent projektanta	mgr inż. Patrycja Baryła mgr inż. arch. Małgorzata Załóg Upr. z §5 ust.1, §6 ust.1 i §13 ust.1 p.1 w specjalności architektonicznej	luty 2012r.

OŚWIADCZENIE

INWESTOR:

GMINA PARADYŻ

26-333 PARADYŻ, ul. Konecka 4

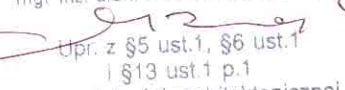
NAZWA INWESTYCJI:

BUDOWA MAŁEJ INFRASTRUKTURY TURYSTYCZNEJ
NA ODCINKU „PIEKIELNEGO SZLAKU”
PRZEBIEGAJĄCEGO PRZEZ TEREN GMINY PARADYŻ – OZNAKOWANIE SZLAKU

Dz. nr: 1281, 324, 2073 – obręb Przyłęk, 100, 347/2 – obręb Paradyż
355, 721, 659 – obręb Daleszewice, 56/6 – obręb Wielka Wola,
643 – obręb Solec, 279 – obręb Sylwerynów, 290 – obręb Stanisławów

Projekt budowlany został sporządzony zgodnie z obowiązującymi przepisami oraz zasadami wiedzy technicznej (Dz. U. 207 z roku 2003 art. 20 „Prawo budowlane”)

projektant:

mgr inż. arch. MAŁGORZATA ZAŁÓG

Upr. z §5 ust.1, §6 ust.1
i §13 ust.1 p.1
w specjalności architektonicznej