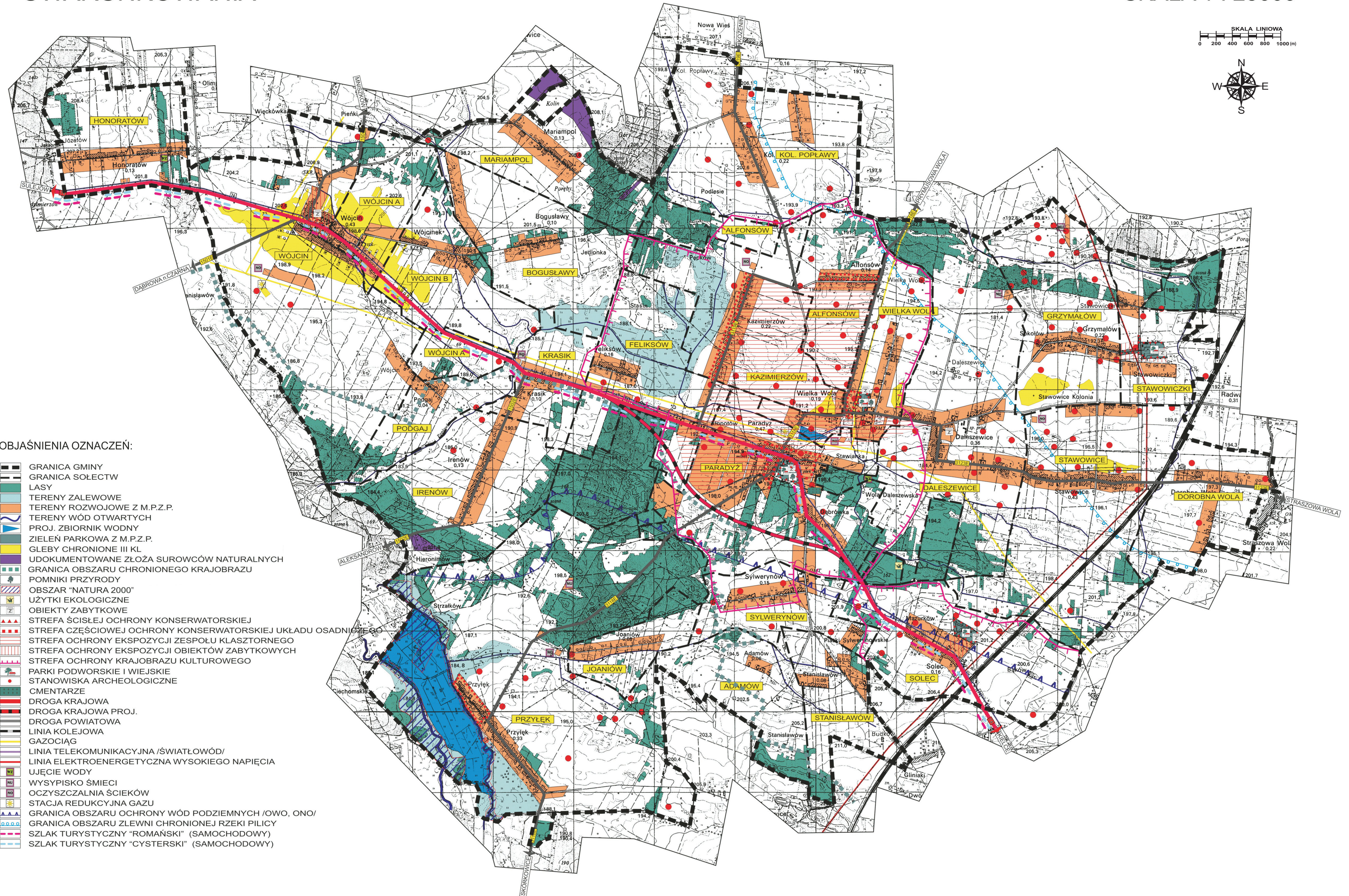


STUDIUM UWARUNKOWAŃ I KIERUNKÓW ZAGOSPODAROWANIA PRZESTRZENNEGO GMINY PARADYŻ

UWARUNKOWANIA

SKALA 1 : 25000



OBJAŚNIENIA OZNACZEŃ:

- GRANICA GMINY
- GRANICA SOLECTW
- LASY
- TERENY ZALEWOWE
- TERENY WÓD OTWARTYCH
- PROJ. ZBIORNIK WODNY
- ZIELEŃ PARKOWA Z M.P.Z.P.
- GLEBY CHRONIONE III KL
- UDOKUMENTOWANE ŹRÓDŁA SUROWCÓW NATURALNYCH
- GRANICA OBSZARU CHRONIONEGO KRAJOBRAZU
- POMNIKI PRZYRODY
- OBSZAR "NATURA 2000"
- UŻYTKI EKOLOGICZNE
- OBIEKTY ZABYTKOWE
- STREFA ŚCISŁEJ OCHRONY KONSERWATORSKIEJ
- STREFA CZĘŚCIOWEJ OCHRONY KONSERWATORSKIEJ UKŁADU OSADNICZEGO
- STREFA OCHRONY EKSPOZYCJI ZESPOŁU KLASZTORNEGO
- STREFA OCHRONY EKSPOZYCJI OBIEKTÓW ZABYTKOWYCH
- STREFA OCHRONY KRAJOBRAZU KULTUROWEGO
- PARKI PODWORSKIE I WIEJSKIE
- STANOWISKA ARCHEOLOGICZNE
- CMENTARZE
- DROGA KRAJOWA
- DROGA KRAJOWA PROJ.
- DROGA POWIATOWA
- LINIA KOLEJOWA
- GAZOCIĄG
- LINIA TELEKOMUNIKACYJNA /ŚWIATŁOWÓD/
- LINIA ELEKTROENERGETYCZNA WYSOKIEGO NAPIĘCIA
- UJĘCIE WODY
- WYSYPISKO ŚMIECI
- OCZYSZCZALNIA ŚCIEKÓW
- STACJA REDUKCYJNA GAZU
- GRANICA OBSZARU OCHRONY WÓD PODZIEMNYCH /OWO, ONO/
- GRANICA OBSZARU ZLEWNI CHRONIONEJ RZĘKI PILICY
- SZLAK TURYSTYCZNY "ROMAŃSKI" (SAMOCHODOWY)
- SZLAK TURYSTYCZNY "CYSTERSKI" (SAMOCHODOWY)