

MAPA SYTUACYJNO - WYSOKOŚCIOWA  
z geodezyjną inwentaryzacją urządzeń podziemnych  
SKALA 1:1000  
ARKUSZ 10

woj. łódzkie  
powiat opoczyński  
gmina Paradyż  
dobra: Feliksów, Krasik

Układ współrzędnych "1965"  
Poziom odniesienia "Krańskostadt"

Mapa służy do celów projektowych w zakresie  
opracowania i stanowi załącznik do projektu w ZUD  
Stan aktualności na listopad 2007 r.

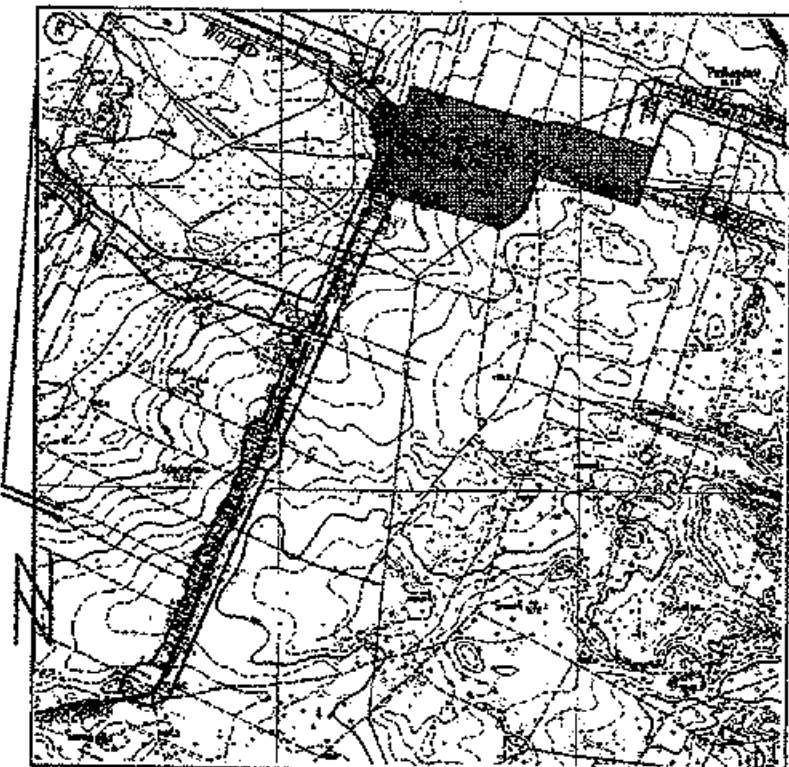
Niniejszą mapę na podstawie mapy syt - wys  
w skali 1:1000, sekcje nr 133.14.044, 053, 092, 101  
oraz własnego pomiaru z 2007 r. opracowała

GEO - REAL  
PRACOWNIA GEODEZYJNA  
Grzegorz Elias  
26-300 Opoczno, ul. Sobieskiego 8, tel. 754 20 96  
tel. kom. 0 605 056 396

wykonat

Opoczno dnia 17.03.2008 r.

Nie wykazuje się istnienia w terenie innych  
nie wskazanych na niniejszej mapie urządzeń  
podziemnych, które nie były zgłoszone do  
inwentaryzacji lub o których brak jest  
informacji w instytucjach branżowych.  
Granice działek wkarbowano na podstawie  
ewidencji gruntów.



SZKIC ORIENTACYJNY  
SKALA 1:25 000

ZESTAWIENIE ARKUSZY

STAROSTWO POWIATOWE  
w Opocznie  
Wydział Geodezji, Kartografii,  
Katastru i Gospodarki Nieruchomościami  
ZESPÓŁ UZGADNIANIA  
Dokumentacji Projektowej  
26-300 Opoczno  
ul. Rolna 6

Starostwo Powiatowe w Opocznie  
Powiatowy Ośrodek Dokumentacji Geodezyjno-Kartograficznej  
W obszarze czynnym kraj...  
Dokumentacja i plany...  
20.05.2008  
Zup Starosty

Inż. Danuta Kerkowska  
Kierownik Powiatowego  
Ośrodka Dokumentacji  
Geodezyjno-Kartograficznej

Podinspektor  
Pracowni Geodezji i Katastru



— RURA OSŁONOWA „AROT”  $\phi 110$  NA KABŁACH TELEFON. I ELEKTRO.  
— PRZECIĄTA KANALIZACJI SANITARNEJ  $\phi 160$  mm - LOKALIZACJA  
POD DROGĄ KRAJOWĄ PRZENIECIEM  $\phi 200$  O DŁUGOŚCI L=15m  
PRZENIECIEM  $\phi 200$   
L=15m

ARK 10 FELIKSÓW, KRASIK  
Dobry: KANALIZACJA SANITARNA  
W GMINIE PARADYŻ  
Projekt: INŻ. A. MODER  
E. ANDRZEJCZAK  
Data: 06.2008  
Skala: 1:1000