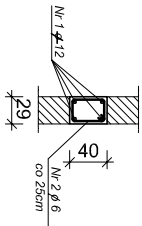


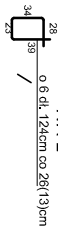
# Wykaz stali zbr.

Nr	$\phi, \phi-$ mm	L m	Ilość szt.	A - 0 $\phi$ 6	A - III $\phi$ -12
1	$\phi$ -12	1125,6m			1125,6
2	$\phi$ 6	1,24	374	463,76	
3	$\phi$ 6	1,04	1140	1185,6	
Dł. razem		m	1649,36	1125,6	
Masa jedn.		kg/m	0,222	1,58	
Masa razem		kg	366,16	1778,45	

WIENIEC



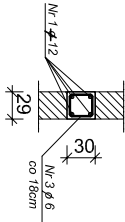
NR 2



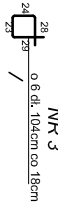
SKALA



WIENIEC NADROŻOWY (W-1)



NR 3



Beton B- 20  
Stal A - III  
Stal A - 0  
Usytuowanie wieńców - Przekrój A-A

UWAGI:

Pręty podłużne Nr 1 łączyć na zkład l=60cm