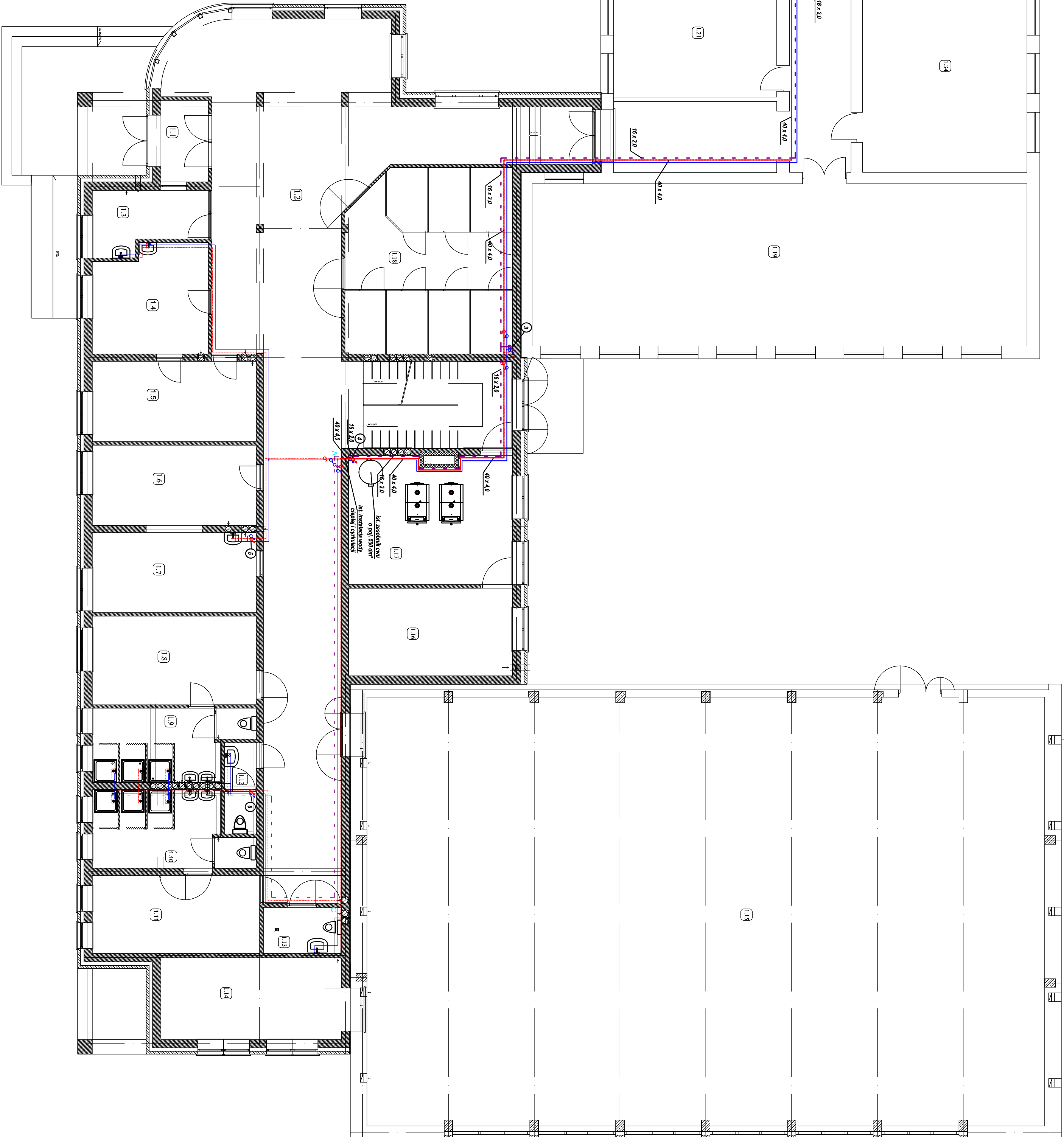










NR.	NAZWA POMIESZCZENIA	POM. m ²
1.1	WIAŃCZARNIA	4,75 m ²
1.2	KORYTARZ	135,77 m ²
1.3	PORTEKIERNA	7,95 m ²
1.4	KANCELARIA	14,74 m ²
1.5	GABINET DYREKTORA	16,06 m ²
1.6	PUNKT PRZEDSIĘWZIĘC	16,13 m ²
1.7	PUNKT PRZEDSIĘWZIĘC	16,04 m ²
1.8	SZALNIA DZIENNYCH	17,76 m ²
1.9	KAZEMKA DZIENNYCH	13,02 m ²
1.10	KAZEMKA NOCNYCH	13,95 m ²
1.11	SZALNIA CHŁOPCÓW	15,98 m ²
1.12	WC PERSONELU	3,42 m ²
1.13	KAZEMKA OSÓB NIEPEŁNOSPRAWNYCH	4,40 m ²
1.14	MACIARNA SPECJELI SPORTOWEGO	18,02 m ²
1.15	SALA GIMNASTYCZNA	354,70 m ²
1.16	POM. ZBOJNIKÓW OLEJU	16,50 m ²
1.17	KOTŁOWNIA	25,96 m ²
1.18	SZALNIA	37,27 m ²
1.19	SALA GIMNASTYCZNA	98,09 m ²
1.20	KORYTARZ	78,85 m ²
1.21	SALA LECYONIA	21,66 m ²
1.22	SALA LECYONIA	21,60 m ²
1.23	KORYTARZ	13,07 m ²
1.24	SALA LECYONIA	23,03 m ²
1.25	ZAPLECZE	13,68 m ²
1.26	GABINET PRZECIENIKAR	10,55 m ²
1.27	POM. GOSPODARSTWA	11,97 m ²
1.28	KUCHNIA+POM. PODCIEC	35,44 m ²
1.29	KORYTARZ+PODŁOGI	10,89 m ²
1.30	ŚMIECZKA	50,16 m ²
1.31	BRILOIETA	61,18 m ²
1.32	POM. GOSPODARSTWA	9,85 m ²
1.33	UBIĄCZKA	13,34 m ²
1.34	SALA LECYONIA	47,44 m ²
RAZEM PARTER		1252,92 m ²



		Przewody wody zimnej (niebieskie)
		Przewody wody ciepłej (czerwone)
		Przewody wody cyrkulacyjnej (zielone)
		Przewody wody ciepłej (ogrzewawiane)
		Przewody wody cyrkulacyjnej (ogrzewawiane)
40 x 4,0		Ścieżnica profilekowanego przewodu (wzrost ciepła i/lub cyrkulacji)
   1		Oznaczenie pionu profilekowanej instalacji wody ciepłej i cyrkulacji oraz ścielego przewodu wody zimnej
"M"		Oznaczenie pionów charakterystyki (ogrzewajen) profilekowanej instalacji - powiększenie rzutu z rozmiarem pionowej instalacji - powiększenie rzutu z rozmiarem

UWAGI

1. Instalację całej wody użytkowej wraz z oryginalem zapotrzebowania z rur wielostronowej z polietylenu (warstwa + wkładka antykorozyjna PE-XAL/PE).
2. Łączenie rur za pomocą zacisków zaciskowych.
3. Prawidłowy dobór wody użytkowej (oryginał zakładał zaobklocowanie pianą PE).
4. Prawdopodobnie zapotrzebowanie stanowiło zawory antybakteryjne H216
5. Prawdopodobnie zapotrzebowanie stanowiło zawory (strony) oddzielające potężnego naczynia, które przesyłały systemowi wody (H21 - mas) lub opisał opóźnienia w czasie wykopania otworów dla danej przesyłki.
6. Ścieżka podłogi: do poszczególnych przódów samolotu zgodnie z rozważaniem
7. Wskazywanie wymiaru naczynia z natury.
8. Wskazywanie wymiaru naczynia z natury.
9. Przy 112 są planowane projekcyjne plany 3, 5, 16 są planowane instalacje


 Zaskądź Projektowo Budowlany
 "WOJTNAS" Sebastian Wojtnas
 ul. Jagiellońska 29 p. 306, 86-100 Sieradzież
 tel. 725 375 545 e-mail: sebastian@wojtnas.pl
www.wojtnas.pl

GMINA PARADYŻ
ul. Konecka 4
26-333 Paradyż

[illegible]

SANITARNA
NAZWA RYSUNKU
INSTALACJA CIEPŁEJ WODY UŻYTKOWEJ - RZUT PARTERU

INSTRUMENT	SKALA	DATA
CWU-02	1:100	12.2016
STADIUM		

PROJEKT BUDOWLANY ZAMIENNY