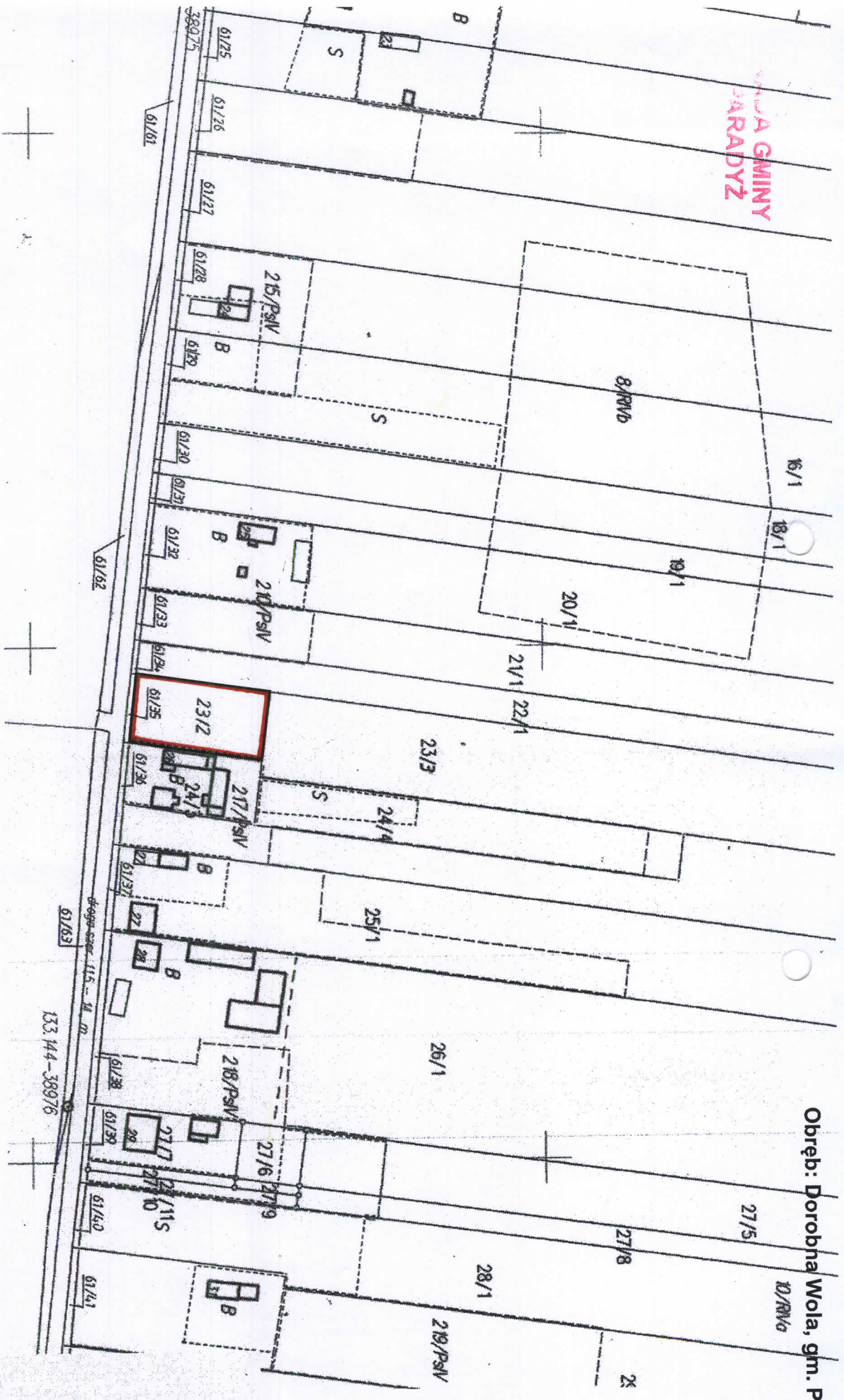


URZĘD GMINY
PARADYŻ

Obręb: Dorobna Wola, gm. Paradyż



granice obszaru
objętego przystąpieniem

(Obszar przystąpienia obejmuje
działkę nr: 23/2)

PRZEWODNICZĄCY
Rady Gminy
Andrzej Makłowicz

skala 1:2000

Załącznik Nr 2
do uchwały nr XI/67/2015
Rady Gminy Paradyż
z dnia 5 listopada 2015 roku