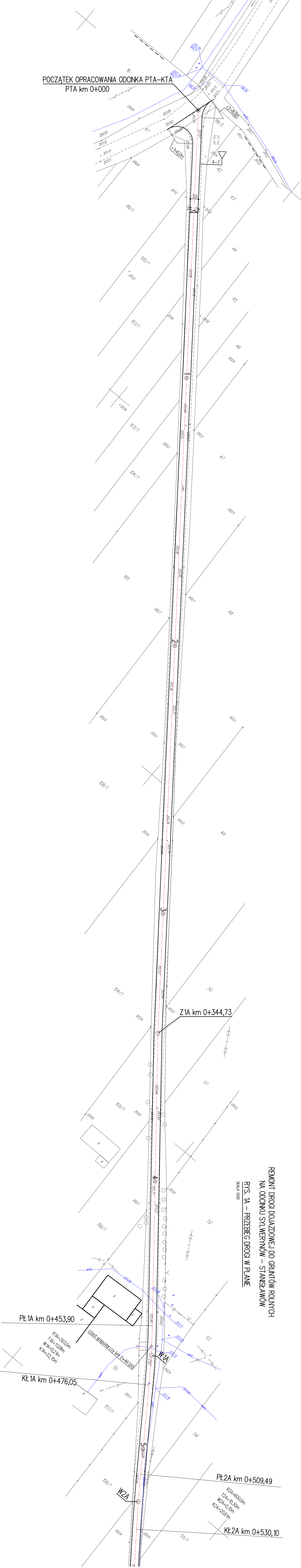


POCZĄTEK OPRACOWANIA ODCINKA PTA-KTA

PTA km 0+000



REMONT DROGI DOJAZDOWEJ DO GRUNTÓW ROLNYCH  
NA ODCINKU SYLWERYNÓW – STANISŁAWÓW

RYŚ. 1A – PRZEBIEG DROGI W PLANIE

SKALA 1:500

PŁ 1A km 0+453,90

R1A=303,0m  
T1A=110,8m  
W1A=0,21m  
K1A=22,15m

KŁ 1A km 0+476,05

Zjazd gospodarczy km 0+461,80

PŁ2A km 0+509,49

R2A=600,0m  
T2A=10,30m  
W2A=0,10m  
K2A=20,67m

KŁ2A km 0+530,10